

A thick yellow line starts with a white circle on the left, extends horizontally across the top, then curves down and right, then left, then down and right, ending with a yellow circle.

Extension du réseau de métro à Bruxelles

Conférence de presse – Tunnel de connexion
Gare du Nord

31/03/2021

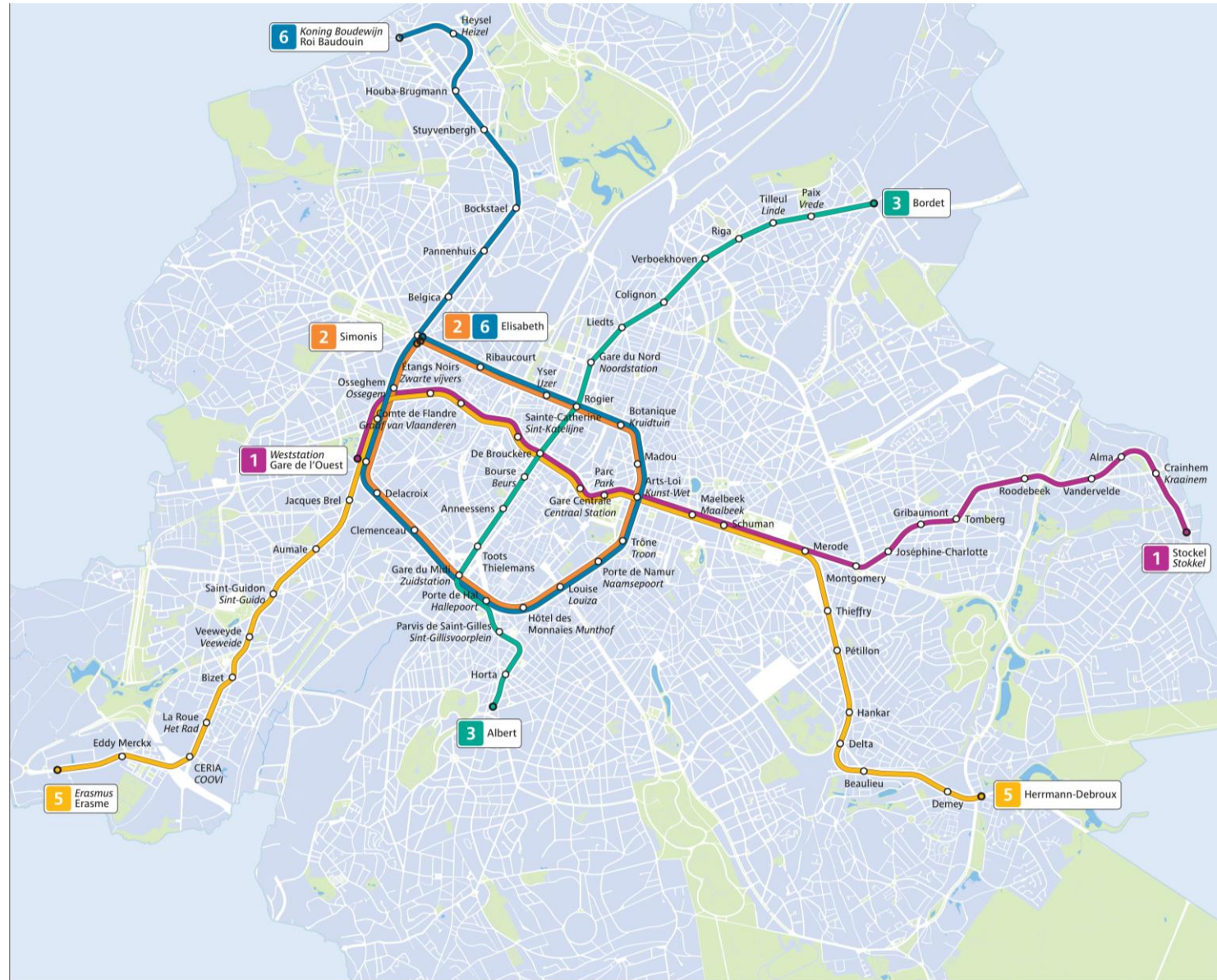




LA LIGNE DE MÉTRO 3



Un nouveau métro pour relier tous les Bruxellois



LE MÉTRO 3, C'EST :

20 MINUTES
DE BORDET
À ALBERT

10,3 KM
DE LIGNE

5 COMMUNES
CONCERNÉES :

1 NOUVELLE
STATION
EN PHASE 1
ET

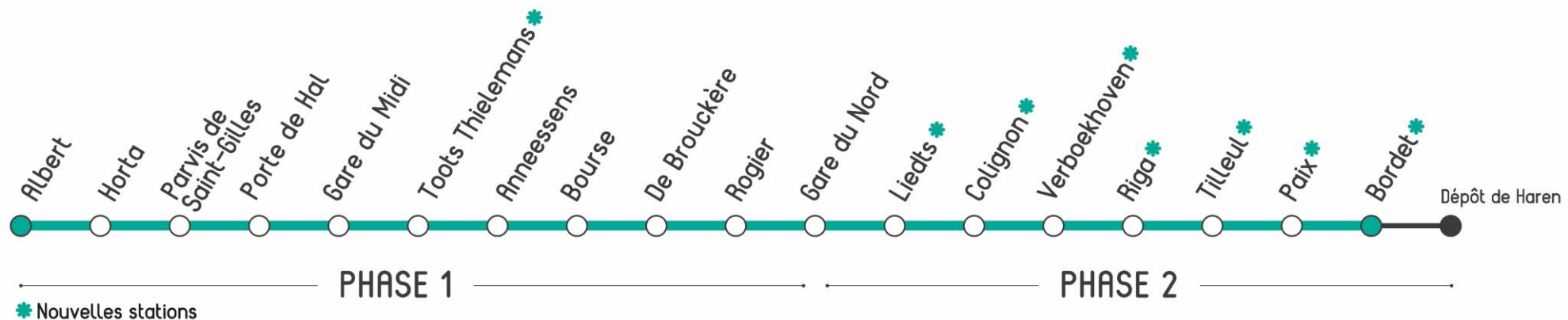
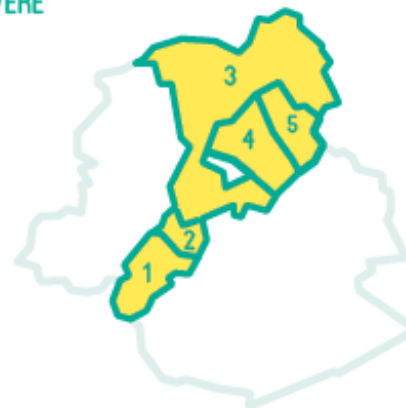
1 MÉTRO
TOUTES
LES 3 MINUTES

- 1 FOREST
- 2 SAINT-GILLES
- 3 VILLE DE BRUXELLES
- 4 SCHAEARBEEK
- 5 EVERE

10 STATIONS
TRANSFORMÉES
EN PHASE 1

1 NOUVEAU
DÉPÔT
À HAREN

7 NOUVELLES
STATIONS
EN PHASE 2



Ensemble pour une meilleure mobilité



Une mobilité intelligente et intermodale

Complémentarité



be
good
move
be.brussels 

Plus mobile en ville



Un métro toutes les 3 minutes



Pas d'impact
de la circulation en surface



Niveau de confort élevé



Meilleure capacité



Meilleure liaison depuis
le Nord de Bruxelles



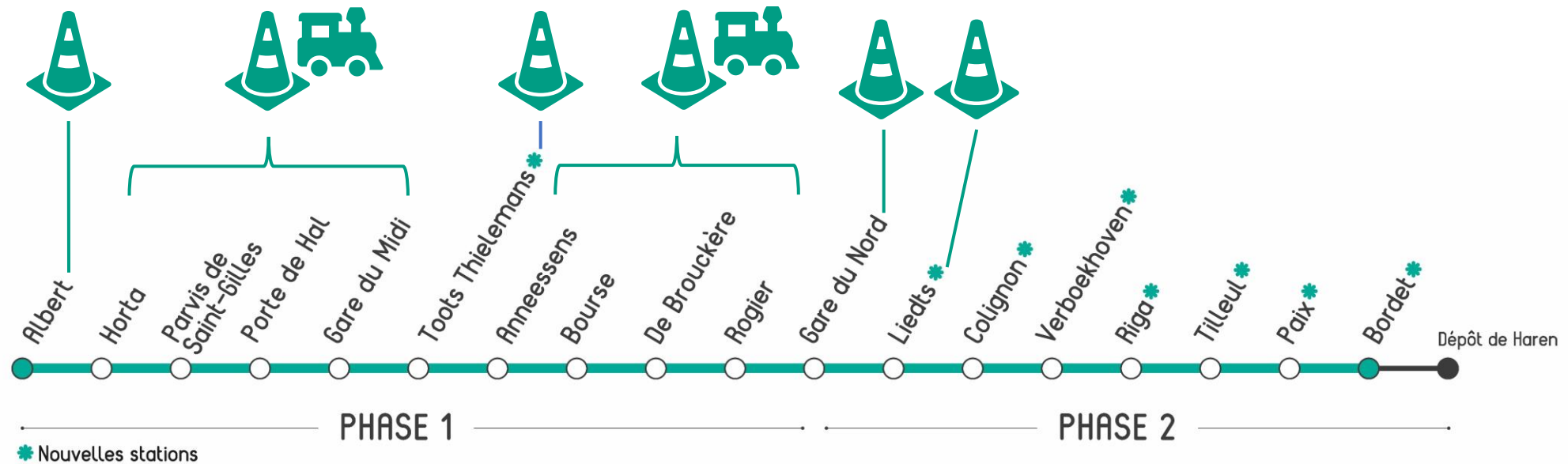
Vitesse de 30 km/h



Meilleure intermodalité

Travaux en cours

1. Transformation des stations pré-métro
2. Toots Thielemans
3. Albert
4. Travaux préparatoires extension Nord-Bordet
5. Ouvrage Gare du Nord



Permis en cours

Un permis pour la construction du tunnel, des 7 stations et du dépôt de métro → étude d'incidences en cours

Étapes :





TUNNEL DE JONCTION À LA GARE DU NORD



Les 2 fonctions du tunnel Gare du Nord

Dans un premier temps :

①

Terminus technique pendant les travaux du prolongement (changement de poste de conduite + rebroussement des métros)

À terme :

②

L'articulation entre le réseau du pré-métro existant Albert-Nord et la partie du nouveau tronçon Nord-Bordet

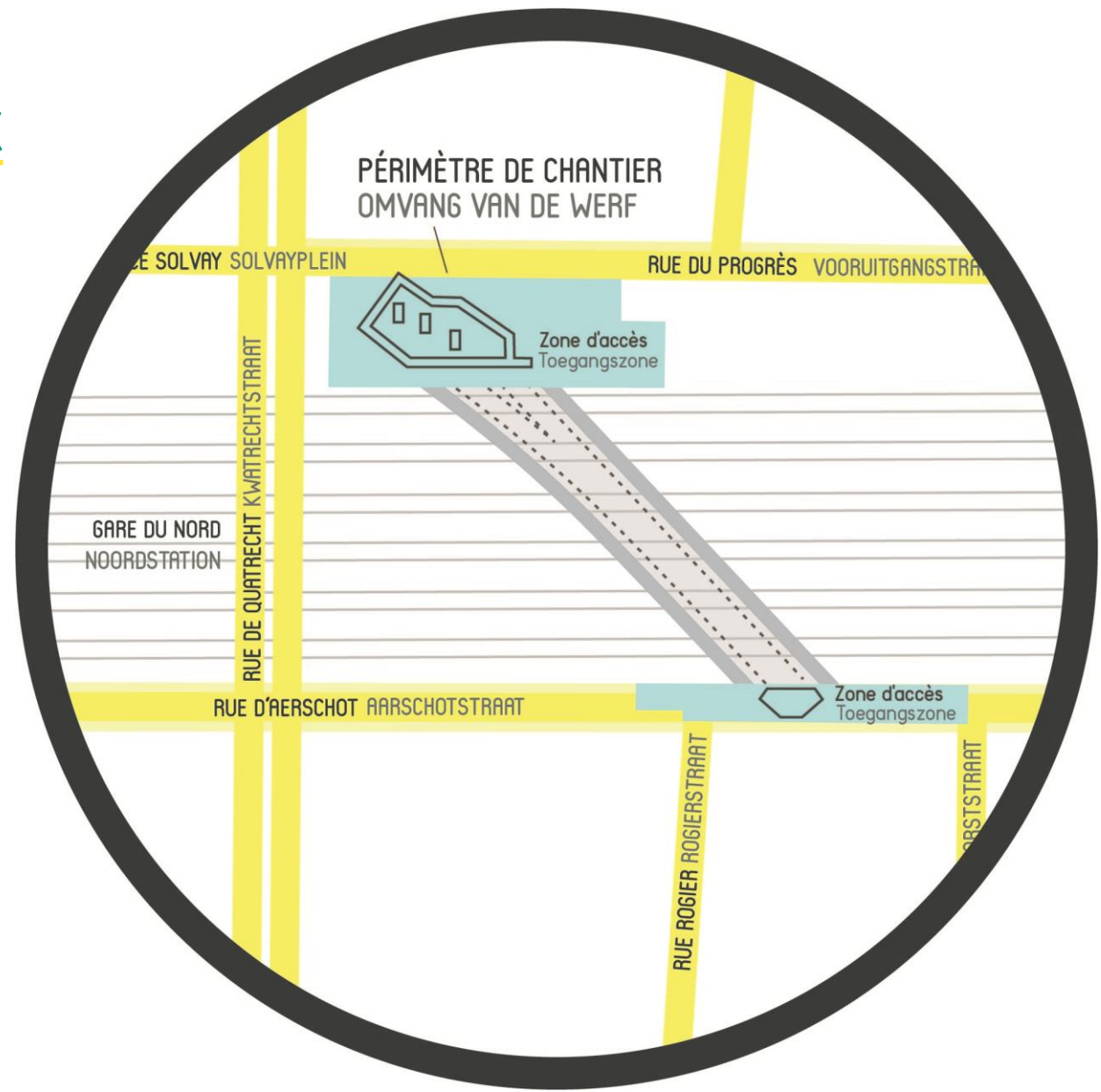
Localisation des travaux



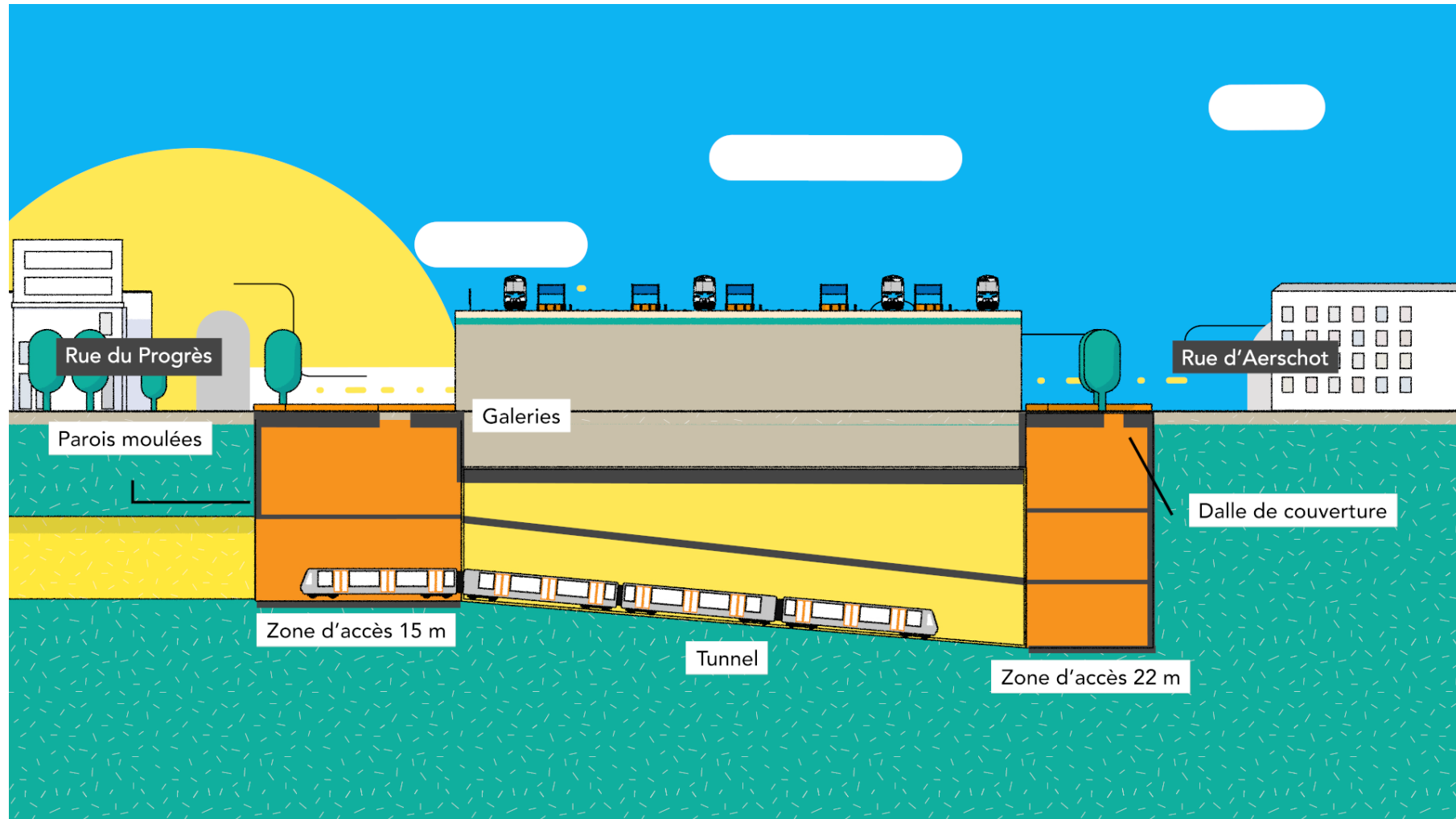
Rue du Progrès



Rue d'Aerschot



L'ouvrage



Planning prévisionnel des travaux

Travaux préparatoires	Déplacement des réseaux souterrains et démolition d'un bâtiment désaffecté rue du Progrès	Terminé
Création de 2 puits d'accès au chantier	Réalisation des 2 puits d'accès	Avril 2021 - rue du Progrès Juin 2021 - rue d'Aerschot
Construction de l'ouvrage de jonction	Creusement du tunnel pour le passage du métro sous les voies de chemin de fer	Juin 2021 - rue du Progrès Novembre 2021 - rue d'Aerschot 2024 - fin des travaux de génie civil

Durée des travaux: 1100 jours calendrier

Travaux préparatoires

Avant



Après

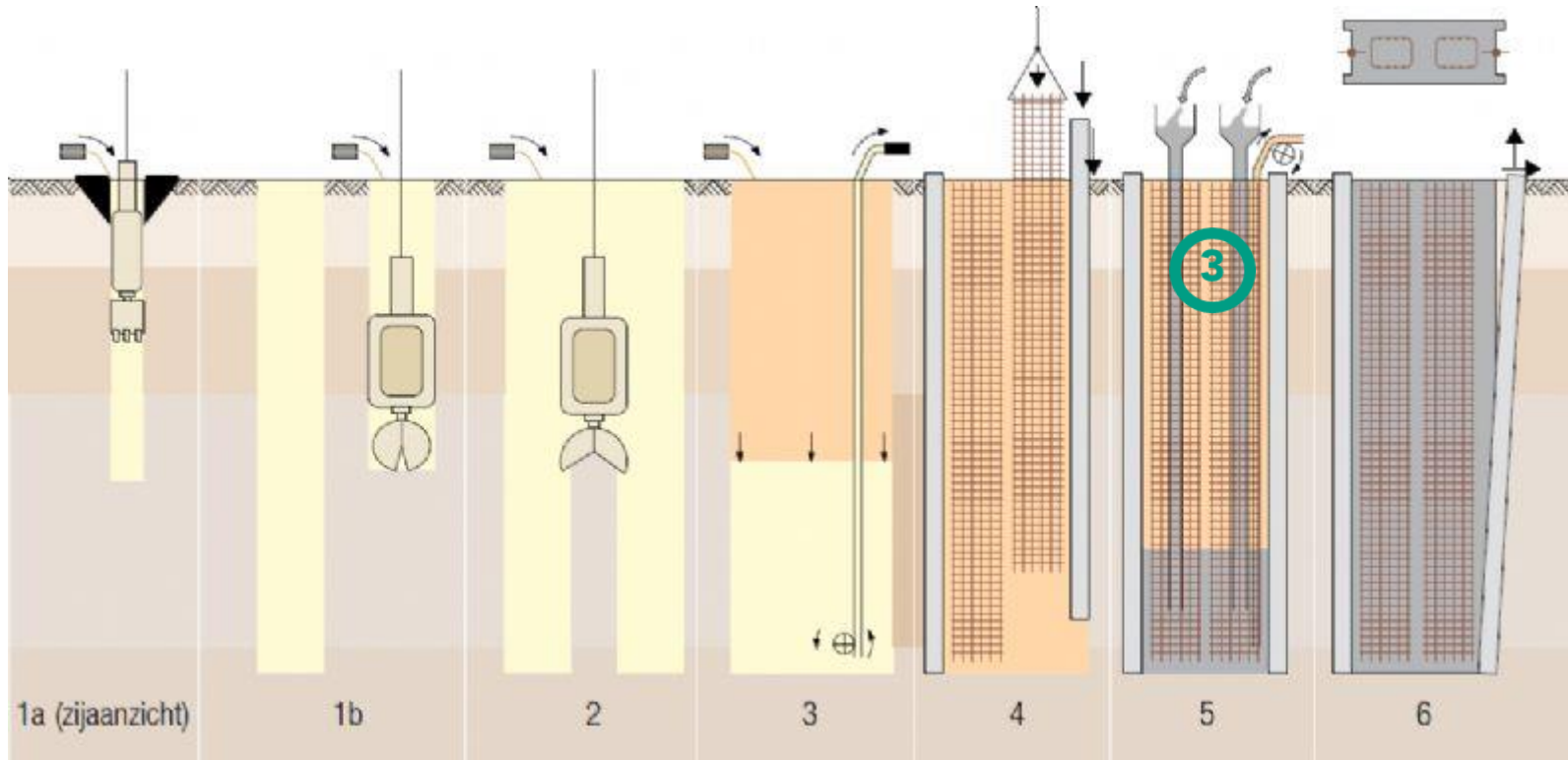


Zones de chantier



4 techniques principales

① Parois moulées



② Galeries blindées



4 techniques principales

③ Jet grouting



④ Excavation stress



Partenaires

Entrepreneur
(SM Progrès)



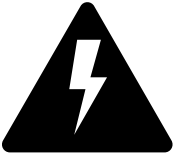
Bureau d'études, cost
control et contrôle sécurité,
santé et technique



Partenaires chantier



Équipement du tunnel



- Installer l'alimentation électrique
- Poser les voies et les aiguillages
- Installer, contrôler et homologuer la signalisation
- Installer la ventilation
- Effectuer les essais

Budget



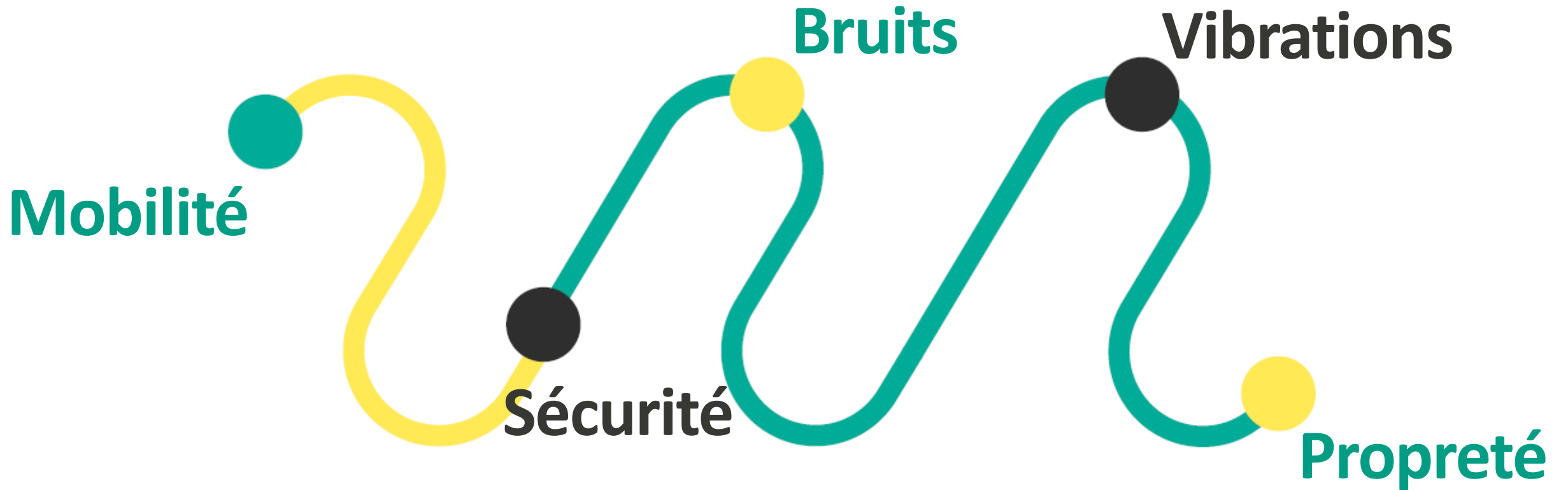
- Coûts des travaux de génie civil + imprévus : 47 millions d'euro
- Contrôle des coûts, des quantités de matériaux, du planning et de la gestion des risques



**UN CHANTIER
ACCOMPAGNÉ**



Mesures d'accompagnement



Information et points de contacts



Une équipe à votre écoute

0800 14 202

info@metro3.be

www.metro3.be



Un nouveau métro pour relier tous les Bruxellois



Des questions





**Merci de
votre attention**

M3
Bordet-
Albert