

1 MENU À OPTION POUR 2 NUMÉROS D'URGENCE



En danger ?

1

112
101

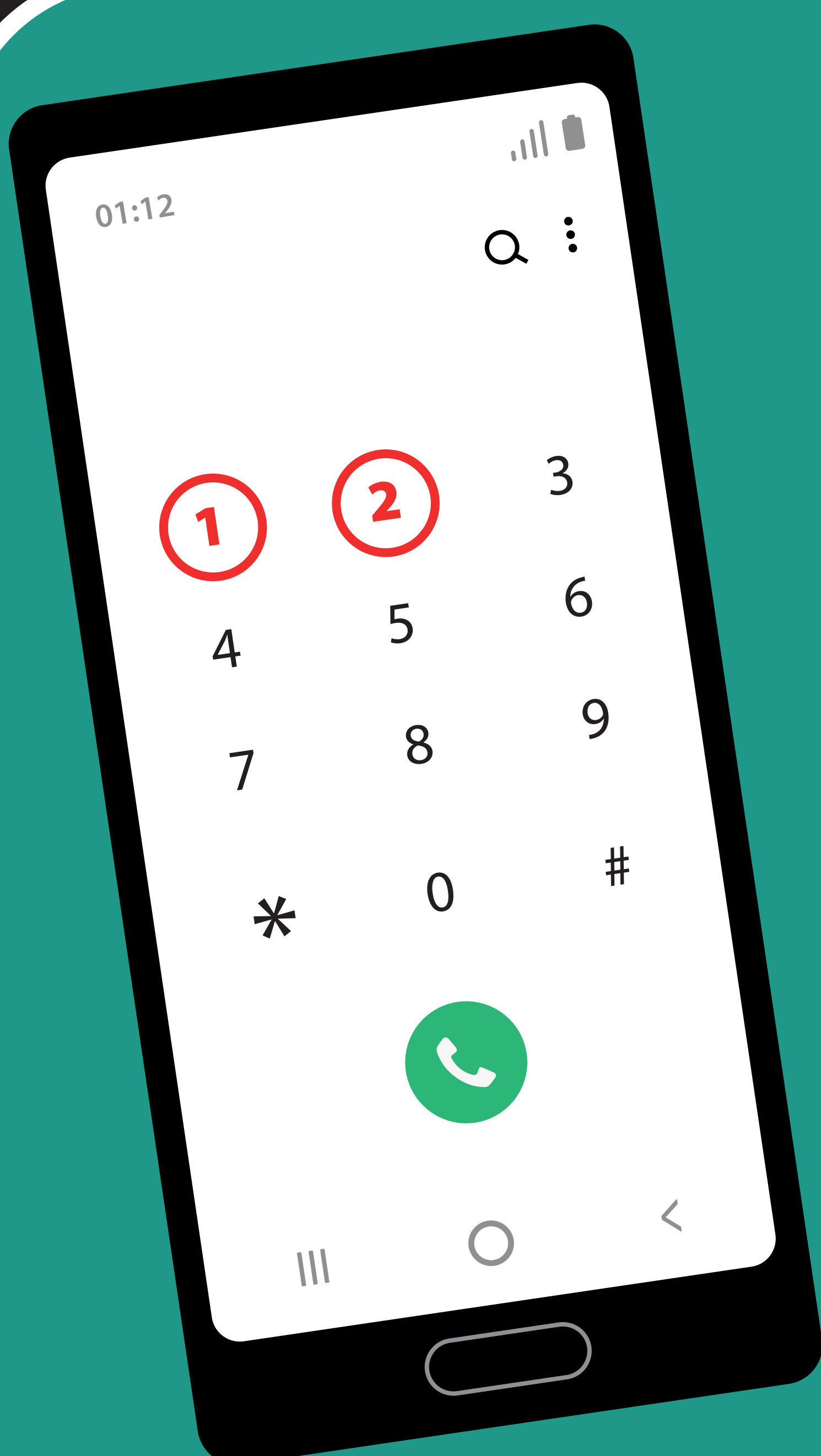
Appelez un numéro
d'urgence et
écoutez le message



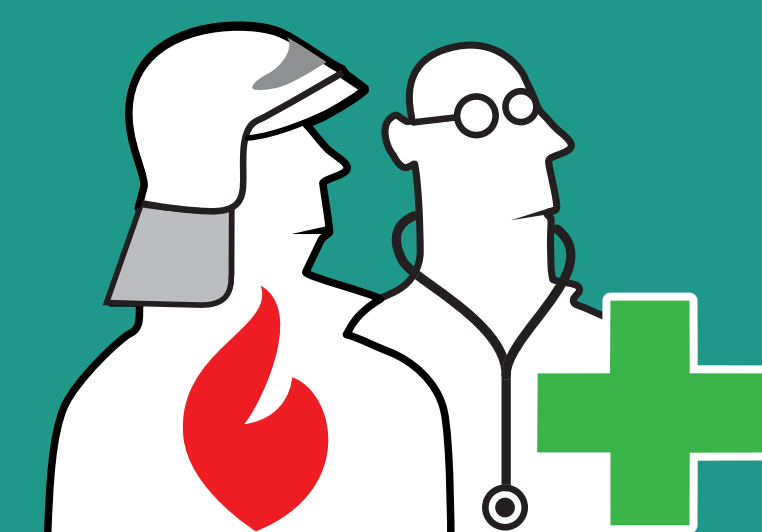
" Centrale d'urgence.
Pour l'ambulance ou les pompiers, appuyez sur **1**.
Pour la police, appuyez sur **2**. "

2

Faites votre choix



1 ambulance ou
pompiers



2 police



Vous serez aidé dans tous les cas, même si
vous ne faites pas de choix ou si vous faites
un choix erroné.

3

Restez en ligne

Un opérateur vous envoie l'aide dont vous avez besoin.

112
101



Téléchargez aussi l'app "112 BE"
pour joindre immédiatement
le service de secours dont vous
avez besoin.