



Service public fédéral  
Mobilité et Transports

# Kilomètres parcourus par les véhicules belges

en 2017

Direction générale Politique de Mobilité durable et ferroviaire

26-11-2018

Auteur :

Marc KWANTEN

Service public fédéral Mobilité et Transports

Direction générale Politique de Mobilité durable et ferroviaire

Direction Mobilité

Tél. : 02/277.38.79

[stat.mob@mobilite.fgov.be](mailto:stat.mob@mobilite.fgov.be)

<http://mobilite.belgium.be/fr/mobilite>

# Sommaire

---

<b>1</b>	<b>Résumé</b>	<b>4</b>
1.1	Évolution de la circulation routière	4
1.2	La dédieselisation se poursuit	4
1.3	Chiffres relatifs aux véhicules propres	5
1.4	Voitures-salaires	5
1.5	Le Belge par rapport à ses voisins	6
<b>2</b>	<b>Introduction</b>	<b>7</b>
<b>3</b>	<b>Description des calculs effectués</b>	<b>9</b>
3.1	Aperçu des données	9
3.2	Catégories de véhicule	9
3.3	Calculs effectués	10
3.3.1	Kilomètres parcourus par classe d'âge (méthode 1)	11
3.3.2	Méthode de calcul simplifiée (méthode 2)	11
<b>4</b>	<b>Tableau récapitulatif 2017 par catégorie de véhicule (Belgique + Régions)</b>	<b>12</b>
<b>5</b>	<b>Évolution des kilomètres parcourus par catégorie de véhicule</b>	<b>17</b>
<b>6</b>	<b>Évolution des kilomètres parcourus par les voitures particulières par carburant</b>	<b>20</b>
6.1	Belgique + régions	20
6.2	Kilomètres parcourus par type de carburant et âge du véhicule	24
<b>7</b>	<b>Kilomètres parcourus par les voitures particulières par type de propulsion</b>	<b>25</b>
<b>8</b>	<b>Voitures-salaires</b>	<b>27</b>
8.1	Terminologie	27
8.2	Description des données	27
8.3	Kilomètres parcourus par les voitures-salaires	28
8.4	Comparaison avec les voitures immatriculées au nom de personnes physiques	31
<b>9</b>	<b>Comparaison avec d'autres pays (voitures particulières)</b>	<b>33</b>
9.1	Pays-Bas	33
9.2	France	33
9.3	Allemagne	33
<b>10</b>	<b>Nombre de kilomètres parcourus par habitant</b>	<b>35</b>
<b>11</b>	<b>Tableaux détaillés par catégorie de véhicule en fonction de l'âge</b>	<b>36</b>

# 1 Résumé

---

## 1.1 Évolution de la circulation routière

En 2017, les voitures particulières belges ont parcouru au total 84,1 milliards de kilomètres, ce qui représente une légère baisse de 0,2 % par rapport à 2016. Le nombre de kilomètres parcourus par les voitures particulières en Flandre et en Wallonie a diminué respectivement de 0,5 % et de 0,3 % tandis que les voitures particulières de la Région de Bruxelles-Capitale (RBC) ont parcouru 0,4% de kilomètres en plus.

L'évolution à la baisse du nombre moyen de kilomètres parcourus annuellement par voiture particulière confirme la tendance des années précédentes (Belgique : -1,5 %, Flandre : -1,8 %, Wallonie : -1,1 %, RBC : -1,0 %), combiné avec la croissance du parc de véhicules (Belgique : +1,2 %, Flandre : +1,4 %, Wallonie : +1,1 %, RBC : +0,4 %). En 2017, le kilométrage annuel moyen d'une voiture particulière belge s'élevait à 14 770 km contre 14 999 km l'année précédente. En 2009, l'année où le kilométrage annuel moyen a été le plus élevé, c'étaient encore 15 867 km.

Pour le transport de marchandises, les variations sont habituellement plus grandes et fortement corrélées avec la situation économique. Les véhicules utilitaires légers belges (camionnettes) ont parcouru, aussi en 2017, nettement plus de kilomètres que l'année d'avant (+3,6 %) tandis que les camions ont parcouru 2,3 % de kilomètres de moins. Les tracteurs de semi-remorque, à nouveau, ont parcouru 4,2 % de kilomètres de plus. Nous observons ces dernières années une tendance à une baisse constante du nombre de kilomètres parcourus par les camions et à une augmentation du nombre de kilomètres parcourus par les utilitaires légers. L'augmentation la plus spectaculaire est enregistrée par les véhicules utilitaires légers : + 45 % depuis 2003, première année pour laquelle des chiffres sont disponibles. Les camions, en revanche, ont parcouru 31 % de kilomètres en moins au cours de la même période. Ces chiffres concernent les véhicules immatriculés en Belgique et ne prennent donc pas en compte les véhicules immatriculés à l'étranger circulant sur le réseau routier belge.

Enfin, les autobus et autocars ont parcouru à peu près le même nombre de kilomètres (+ 0,1 %).

## 1.2 La dédieselisation se poursuit

La réduction effective du nombre total de kilomètres parcourus par des véhicules diesel, qui a débuté en 2016 (-2,0 % par rapport à 2015), se poursuivra en 2017 (-3,6 % par rapport à 2016). En 2017, les voitures à essence ont parcouru 9,7 % de kilomètres de plus que l'année précédente.

En 2017, 72,3 % du total des kilomètres (voitures particulières) ont été parcourus par des voitures diesel contre 74,8 % en 2016. Le pic de kilomètres parcourus par les voitures diesel s'est situé en 2012 (78,5 %). Par rapport à 2012, le nombre de kilomètres parcourus en 2017

par des voitures à moteur diesel a clairement baissé de 6% ; pour les voitures à essence, le nombre de kilomètres parcourus a augmenté de 33 %. Jusqu'en 2012, la part des véhicules diesel dans les kilomètres parcourus augmentait chaque année depuis le début des statistiques, en 1985, lorsque les voitures diesel ne représentaient que 24,2 % des kilomètres parcourus.

Le kilométrage annuel moyen des voitures diesel diminue continuellement tandis que celui des voitures à essence augmente tout aussi continuellement depuis 2012 : cette année-là, le kilométrage annuel moyen d'une voiture à essence était de 8 759 km, contre 9 861 km en 2017, soit une augmentation de 13% en 5 ans. Une voiture diesel, en 2000, parcourait encore en moyenne 22 955 km, alors qu'en 2017, ce chiffre n'atteignait plus que 18 480, soit une baisse de 19 % en 17 ans.

Les voitures roulant au LPG parcourent de moins en moins de kilomètres. En 2017, le nombre de kilomètres parcourus par des voitures au LPG a connu une diminution de 10 % et ne représentait plus que 0,3 % des kilomètres parcourus.

### **1.3 Chiffres relatifs aux véhicules propres**

Ces dernières années, les véhicules dits propres occupent une part de plus en plus importante du parc automobile. La présente publication reprend également pour la première fois des chiffres spécifiques aux véhicules hybrides et hybrides rechargeables. Pour les véhicules au gaz naturel, une distinction est faite entre les véhicules monocarburant et bicarburant. Les véhicules électriques, quant à eux, sont subdivisés en véhicules électriques à batterie et en véhicules équipés d'une pile à combustible (hydrogène).

Les kilomètres parcourus par les véhicules au gaz naturel et les véhicules électriques ont connu, respectivement, des augmentations de 70 % et 50 % ; leur part dans le total du nombre de kilomètres parcourus reste cependant marginale (0,1 %).

L'impact des véhicules hybrides rechargeables et hybrides sur le kilométrage total des voitures particulières reste relativement limité : les véhicules hybrides représentent 1 % du kilométrage, tandis que les véhicules hybrides rechargeables représentent 0,5 %. Si l'on ne considère que les véhicules à essence, la part des kilomètres parcourus par les véhicules hybrides et les véhicules hybrides rechargeables est respectivement de 3,3 % et 1,6 %.

Un véhicule hybride (rechargeable) parcourt annuellement beaucoup plus de kilomètres par véhicule qu'un véhicule conventionnel au diesel ou à l'essence. L'âge moyen de ces véhicules est toutefois bien moindre que celui des véhicules conventionnels. Cela n'explique toutefois que partiellement la différence : si l'on ne considère que les catégories d'âge les plus récentes, un véhicule hybride ou hybride rechargeable parcourt encore bien plus de kilomètres qu'un véhicule conventionnel.

### **1.4 Voitures-salaires**

Depuis 2014, les chiffres des voitures-salaires ont été calculés en couplant les bases de données de l'ONSS et de la DIV. En 2017, la Belgique comptait 465 338 voitures-salaires (+

4,5 % par rapport à 2016. En moyenne, elles ont parcouru 28 094 km sur base annuelle, soit presque le double de la moyenne de l'ensemble des voitures particulières immatriculées (14 770 km). Donc les voitures-salaires, qui représentent 8 % des voitures particulières, interviennent pour 16 % dans les kilomètres parcourus (13,5 milliards de kilomètres). Le total des kilomètres parcourus par des voitures-salaires augmente de 2,0 % par rapport à 2016, tandis qu'une légère baisse est constatée pour toutes les voitures particulières (-0,2%).

La tendance se manifeste également pour les voitures-salaires : chaque année, le nombre de kilomètres diminue nettement. En 2014, la première année où des calculs ont été faits, une voiture-salaire roulait encore 29 842 km. En 2017, ce n'étaient plus que 28 094 km, une baisse de 6 %. Cela pourrait s'expliquer par les récentes réformes du cadre fiscal de la carte carburant et par l'attribution de voitures-salaires à certaines nouvelles catégories socio-professionnelles qui n'en bénéficiaient pas par le passé.

La parc de ces véhicules est essentiellement composé de véhicules diesel (91 %), le nombre de véhicules au carburant alternatif étant négligeable. Ici aussi, nous voyons une évolution vers davantage de voitures à essence, même si cette évolution est discrète (en 2014, il s'agissait encore de véhicules diesel dans 96 % des cas). L'âge moyen d'une voiture-salaire s'élève à 2 ans. Ce chiffre monte à 9 ans pour l'ensemble du parc des voitures particulières.

## 1.5 Le Belge par rapport à ses voisins

Le conducteur belge roule en moyenne 3 % de kilomètres en plus par an que le conducteur néerlandais et français et 4 % de moins que le conducteur allemand.

## 2 Introduction

---

La présente brochure présente les statistiques concernant le nombre de kilomètres parcourus en 2017 par les véhicules belges, par catégorie de véhicule, carburant, âge et région d'immatriculation.

La présente publication vise non seulement à retracer l'évolution de la circulation routière, mais aussi à étayer les réponses aux questions suivantes. Quel est l'impact réel de l'introduction d'une nouvelle norme Euro, si les nouveaux véhicules parcourent plus de kilomètres que les anciens ? Quelle est l'importance relative des différents types de carburant ? Quelles sont les conséquences d'une croissance du parc automobile au niveau énergétique, environnemental et socio-économique ? En outre, la Belgique est partie prenante à toute une série de conventions internationales en matière d'environnement et de consommation rationnelle de l'énergie (CCNUCC, Kyoto, UE) et doit, de ce fait, présenter des résultats chiffrés.

Pour pouvoir répondre à ces questions, nous utilisons la banque de données de la DIV (Direction Immatriculation des Véhicules) qui, entre autres, comporte les kilométrages (depuis 1999) enregistrés par les centres de contrôle technique belges, réunis au sein du GOCA. Comme les voitures particulières ne sont soumises tous les ans au contrôle technique obligatoire<sup>1</sup> qu'à partir de l'âge de 8 ans, des données en provenance de Car-Pass sont utilisées à titre complémentaire.

Depuis 2014 sont également publiés les chiffres relatifs aux voitures de société que les employeurs mettent à disposition de leurs travailleurs et que ceux-ci peuvent utiliser à des fins autres que professionnelles. Ces voitures seront appelées voitures-salaires pour les distinguer des voitures de société définies comme véhicules inscrits au nom d'une société.

L'Office National de Sécurité Sociale perçoit et gère les cotisations des employeurs et des travailleurs. Dans la DMFA (Déclaration Multifonctionnelle/ Multifunctionele Aangifte) il y a lieu d'indiquer la cotisation de solidarité perçue pour l'usage d'un véhicule de société à des fins privées ainsi que le numéro d'immatriculation des véhicules concernés. Ces numéros d'immatriculation permettent de coupler les données de l'ONSS aux données de la DIV et donc de calculer les kilomètres parcourus par les voitures-salaires.

En 2017, des chiffres spécifiques aux véhicules hybrides et hybrides rechargeables sont publiés pour la première fois. Pour les véhicules au gaz naturel, une distinction est faite entre les véhicules monocarburant et bicarburant. Les véhicules électriques, quant à eux, sont subdivisés en véhicules électriques à batterie et en véhicules équipés d'une pile à combustible (hydrogène). Ces dernières années, les véhicules dits écologiques occupent une part de plus en plus importante du parc automobile. Les données qui leur sont spécifiques sont demandées par différentes instances.

---

<sup>1</sup> <http://www.goca.be/fr/p/ct-vp-controle-periodique>

Nous tenons à remercier le GOCA, Car-Pass, l'ONSS et le Service d'encadrement TIC pour leur collaboration à la composition de la présente édition.

Les chiffres ne représentent que les kilomètres parcourus par les véhicules immatriculés en Belgique et donc pas le nombre total de kilomètres parcourus sur les routes belges. En ce qui concerne les camions et les tracteurs de semi-remorque, une grande partie du trafic est occasionnée par des véhicules étrangers. Les chiffres ne donnent donc pas une vue d'ensemble de la circulation sur les routes belges. En ce qui concerne les voitures particulières, les camionnettes et les bus, les kilomètres parcourus par des véhicules belges à l'étranger sont comparables aux kilomètres parcourus par les véhicules étrangers en Belgique. Ces kilométrages sont faibles par rapport au total. Pour ces catégories, les chiffres en question constituent donc un bon indicateur du trafic total.

Des chiffres rapportés annuellement, tels que repris dans la présente publication, donnent une plus-value plus importante s'ils sont considérés dans leur contexte historique. Voilà pourquoi l'évolution des kilomètres parcourus par catégorie de véhicule et pour les voitures particulières par type de carburant est également présentée.

Grâce à ces chiffres, nous essayons de mettre à la disposition des décideurs politiques et des organismes de recherche les chiffres fondamentaux de l'évolution de la mobilité en Belgique et dans les régions.



# 3 Description des calculs effectués

---

## 3.1 Aperçu des données

Depuis fin 1999, les centres de contrôle technique (réunis au sein du GOCA) enregistrent le kilométrage des véhicules à la date du contrôle. Ces données sont envoyées plusieurs fois par jour vers la banque de données de la DIV (Direction Immatriculation des Véhicules) du SPF Mobilité et Transports.

Parmi ces données figurent notamment celles utilisées pour cette publication annuelle :

- la première date d'immatriculation du véhicule ;
- la date du dernier contrôle technique ;
- le kilométrage enregistré lors de ce contrôle technique ;
- la date du contrôle technique de l'année précédente ;
- le kilométrage lors de ce contrôle ;
- la catégorie de véhicule : voiture particulière, camion, tracteur de semi-remorque, etc. ;
- le type de carburant : essence, diesel, LPG, gaz naturel, électricité, autre... ;
- le type de propulsion : hybride, hybride rechargeable, monocarburant, bicarburant, électrique à batterie, pile à combustible
- la localisation (commune) du propriétaire du véhicule ;
- le type de propriétaire : particulier ou entreprise ;
- la date de naissance du propriétaire s'il s'agit d'un particulier.

La fréquence des contrôles varie en fonction de la catégorie et de l'utilisation du véhicule. Les véhicules professionnels sont contrôlés au moins une fois par an. Pour la plupart des voitures particulières, il n'y a pas de contrôle technique obligatoire durant les 4 premières années. Après les 1<sup>er</sup> et 2<sup>e</sup> contrôles techniques (4 et 6 ans), le 3<sup>e</sup> contrôle obligatoire n'intervient souvent que 2 ans plus tard.

Pour cette raison, il est fait usage des données de Car-Pass pour les voitures particulières allant jusqu'à un âge de 9 ans. Outre les données du contrôle technique, la banque de données de Car-Pass inclut également le kilométrage enregistré lors des entretiens ou des réparations effectués dans des garages ou lors de leur passage chez des carrossiers, dans des centrales de pneus, ...

## 3.2 Catégories de véhicule

Le tableau repris à la page suivante comporte tous les codes des types de véhicule, leur dénomination, leur fréquence (nombre de véhicules), leur âge moyen (AVG\_AGE) et ce, qu'il s'agisse d'un type de véhicule équipé ou non d'un moteur et/ou d'un type de véhicule soumis ou non au contrôle technique.

Pour les voitures particulières, ce sont les codes suivants qui sont utilisés depuis 2001 : AA, AB, AD et AE, regroupés auparavant sous VP. Les voitures mixtes (principalement les breaks,

les monovolumes et les tout-terrain) avaient jadis le code SW, mais depuis 2001, elles se sont vu attribuer les codes AC et AF. De même, les codes (AZ = SC), (CL = SD), (VC = SA), (L3 = M2) correspondent chacun à un même type de véhicule, codé avant le 1/1/2001 et après le 1/1/2001.

Dans la présente publication, seuls les véhicules à moteur, soumis au contrôle technique, sont pris en considération.

CATÉGORIE DE VÉHICULE	TYPE DE VÉHICULE	DESCRIPTION	NOMBRE	AVG AGE	MOTORISÉ	CONTR. TECHN
VOITURE	AC	BREAK	1.574.804	5	X	X
	AB	VOITURE A HAYON ARRIERE	1.494.132	7	X	X
	AF	VEHICULE A USAGES MULTIPLES	1.233.933	6	X	X
	VP	VOITURE PERSONNELLE	681.224	27	X	X
	AA	BERLINE	432.238	7	X	X
	AE	CABRIOLET	121.982	8	X	X
	SW	VOITURE MIXTE	114.822	20	X	X
	AD	COUPE	83.787	7	X	X
	SA	AUTOCARAVANE	38.844	7	X	X
	VC	AUTOCARAVANE	15.105	24	X	X
	OM	MINIBUS	4.280	28	X	X
	SC	AMBULANCE	1.429	7	X	X
	SD	CORBILLARD	972	8	X	X
	CL	CORBILLARD	608	24	X	X
	AZ	AMBULANCE	298	27	X	X
	SB	VEHICULE BLINDE	96	17	X	X
	LV	VEHICULE LENT	41	27	X	X
BP	VEHICULE LEGER BLINDE	32	71	X	X	
VÉHICULE UTILITAIRE LÉGER	CT	CAMIONNETTE	740.616	9	X	X
	FA	VEHICULE A USAGES MULTIPLES	217	15	X	X
	LT	CAMIONNETTE LENTE	182	18	X	X
CAMION	CV	CAMION	95.996	17	X	X
	DT	DEPANNEUSE	4.034	22	X	X
	KG	VEHICULE GRUE	2.317	26	X	X
	LC	CAMION LENT	784	13	X	X
TRACTEUR DE SEMI-REMORQUE	TR	TRACTEUR (DE SEMI-REMORQUE)	48.308	13	X	X
	BC	AUTOBUS OU AUTOCAR	15.984	11	X	X
BUS	TB	TROLLEYBUS	3	44	X	X
2, 3 ET 4 ROUES MOTORISÉ	L3	MOTOCYCLETTE	276.950	8	X	X
	M2	MOTOCYCLETTE	173.829	33	X	X
	L2	CYCLOMOTEUR 25-45 km/h	96.169	11	X	X
	L1	CYCLOMOTEUR <25 km/h	55.773	9	X	X
	L6	QUADRICYCLE A MOTEUR	22.431	9	X	X
	L5	TRICYCLE A MOTEUR	3.670	8	X	X
	L7	QUAD	1.633	5	X	X
	L4	MOTOCYCLETTE AVEC SIDECAR	198	23	X	X
VÉHICULE AGRICOLE	TL	TRACTEUR AGRICOLE/SYLVICOLE	186.883	30	X	X
	LA	MATERIEL AGRICOLE	11.891	14	X	X
	MM	MOISSONNEUSE	5.117	44	X	X
	ML	MOTOCULTEUR	3.966	47	X	X
VÉHICULE A USAGES SPÉCIAUX	MT	MATÉRIEL INDUSTRIEL	48.868	17	X	X
	TT	VEHICULE LENT (APRES TRANSF.)	182	3	X	X
	SF	VEHICULE SPECIAL	74	5	X	X
	PO	VEHICULE PORTUAIRE	53	6	(X)	X
	TO	TRAIN TOURISTIQUE	42	9	X	X
	BF	VEHICULE INCENDIE (ANC. TYPE)	30	35	X	X
	TP	ALL TYPES	2	17	X	X
SEMI-REMORQUE	OS	SEMI-REMORQUE NORMALE	96.906	11	X	X
	OA	SEMI-REMORQUE LENTE	4.080	9	X	X
	CO	SEMI-REMORQUE CARAVANE	15	15	X	X
REMORQUE	AR	REMORQUE NORMALE	168.269	13	X	X
	CR	CARAVANE	42.202	18	X	X
	OR	REMORQUE OUTIL	13.162	14	X	X
	BR	REMORQUE POUR BATEAUX	7.302	16	X	X
	KM	FORAIN	1.520	30	X	X
	RL	REMORQUE LENTE	495	10	X	X
	PR	REMORQUE POUR PLANEURS	241	25	X	X

Nombre de types de véhicules dans la base de données DIV au 31 décembre 2017: 55 en total, 45 motorisés, 36 soumis au contrôle technique

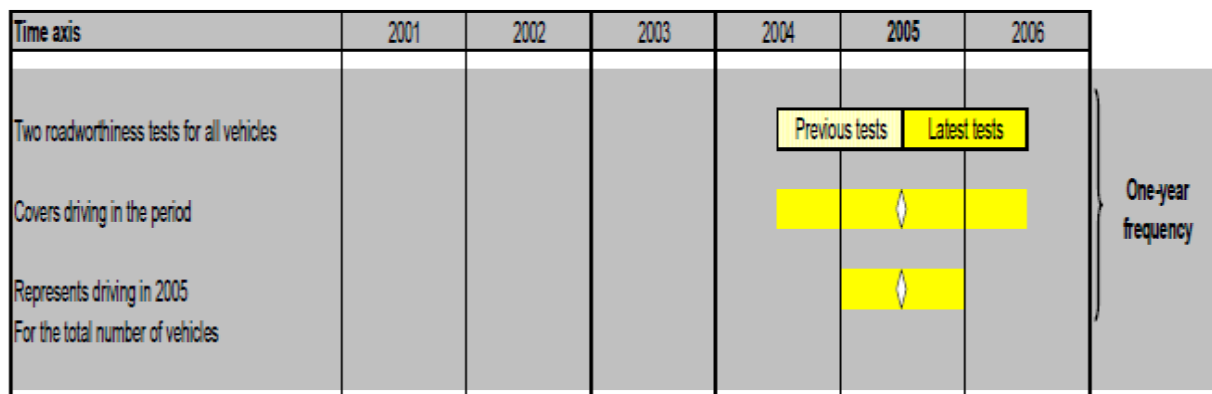
### 3.3 Calculs effectués

Contrairement à certains pays voisins, où les données sont collectées à partir d'échantillons, la Belgique dispose de données couvrant la plupart des véhicules grâce aux enregistrements des kilométrages effectués lors du contrôle technique (GOCA) et lors de l'entretien (Car-Pass).

Depuis le 1<sup>er</sup> janvier 2006, les deux derniers kilométrages sont disponibles via le contrôle technique et il est possible de calculer les kilomètres parcourus par classe d'âge (méthode 1). Lorsque peu de données sont disponibles (trop peu de véhicules par classe d'âge), une méthode de calcul simplifiée est utilisée (méthode 2).

### 3.3.1 Kilomètres parcourus par classe d'âge (méthode 1)

Comme la plupart du temps, une période d'un an environ s'écoule entre deux relevés de kilométrage (ou contrôles techniques), les calculs pour la détermination des kilomètres parcourus s'opèrent à partir des kilométrages disponibles enregistrés jusqu'au milieu de l'année suivante, comme indiqué dans le schéma ci-dessous<sup>2</sup>.



Ces données sont ensuite à nouveau regroupées par catégorie de véhicule (nature et carburant) et par âge en ordre croissant (classe 0 = 0 à 1 ans, classe 1 = 1 à 2 ans, classe 2 = 2 à 3 ans, ... et pour finir, classe 20 pour véhicules de plus de 20 ans).

Ces kilométrages moyens, par catégorie, carburant et âge des véhicules contrôlés ayant 2 kilométrages validés, sont appliqués à l'ensemble du parc automobile de la même catégorie (catégorie, carburant, âge).

Une correction est cependant apportée pour les véhicules de 20 ans et plus, dont une partie est inactive. Dans ce cas, le kilométrage moyen est réduit en fonction du nombre de véhicules qui ont été présentés la dernière année au contrôle technique par rapport au nombre de véhicules du parc.

### 3.3.2 Méthode de calcul simplifiée (méthode 2)

Pour certaines catégories de véhicule, la méthode 1 ne peut pas être appliquée en raison de l'insuffisance des données disponibles (véhicules). Pour ces véhicules, le calcul du kilométrage moyen des véhicules contrôlés sur la base de 2 kilométrages validés est effectué tous âges confondus et non par catégorie d'âge. Le calcul est ensuite appliqué à tous les véhicules de la même catégorie et de même carburant.

<sup>2</sup> UNECE, 2007. Handbook on statistics on road traffic.

## 4 Tableau récapitulatif 2017 par catégorie de véhicule (Belgique + Régions)

---

### Remarques préliminaires

Les **types de véhicule** sont déterminés par les codes standard de la DIV et regroupés en 5 catégories : voitures particulières, camionnettes, camions, tracteurs de semi-remorque et autobus/autocars.

Les **types de carburant** sont l'essence, le diesel, le LPG, le gaz naturel et l'électricité. La mention « autre » est utilisée lorsque le carburant est inconnu (souvent le cas avant 1952) ou lorsqu'il s'agit d'une sorte de carburant différent qui apparaît rarement. Les véhicules hybrides et hybrides rechargeables sont ajoutés aux véhicules conventionnels avec le même type de carburant.

Lorsque l'âge moyen d'une catégorie (combinaison entre catégorie de véhicule et type de carburant) est supérieur à 30 ans, le nombre de kilomètres parcourus est ramené à 0.

Les catégories de véhicule qui ne sont pas soumises au contrôle technique périodique et pour lesquelles quasiment aucun kilométrage n'est disponible, ne sont plus reprises dans les tableaux.

Les kilomètres parcourus sont calculés sur une base réelle et annuelle. Le tableau mentionne en outre le nombre de véhicules immatriculés au 31 décembre et le nombre total de véhicules immatriculés en 2017.

Nombre de véhicules (31-12-2017) : nombre de véhicules immatriculés au 31-12-2017. Ce chiffre est intéressant pour le suivi de l'évolution du parc automobile.

Nombre total de véhicules (2017) : nombre total de véhicules immatriculés en 2017, en ce compris les véhicules radiés dans le courant de cette année.

Km en 2017 (base annuelle) : le kilométrage est calculé en supposant que chaque véhicule est immatriculé pour une année entière. Ce chiffre est intéressant comme mesure du nombre moyen de kilomètres parcourus annuellement par un type de véhicule donné.

Km en 2017 (base réelle) : ce chiffre tient compte de la période au cours de laquelle un véhicule radié ou nouvellement immatriculé a effectivement roulé en 2017. En ce qui concerne les véhicules radiés, il est admis que leur kilométrage est comparable à celui des véhicules encore immatriculés de la même classe d'âge.

Le nombre total de kilomètres parcourus annuellement par un type de véhicule donné est obtenu en multipliant « Km en 2017 (base réelle) » par « Nombre total de véhicules (2017) ».

Les chiffres clés sont les kilomètres parcourus par véhicule sur base annuelle et le nombre de véhicules au 31 décembre. Les kilomètres réels parcourus par véhicule et le nombre total de véhicules ne sont utilisés que pour le calcul du nombre total de kilomètres parcourus sur base annuelle. C'est pourquoi ils sont rendus en gris dans les tableaux ci-dessous.

Les tableaux publiés peuvent être demandés en format Excel sur simple demande.

## KILOMETRAGE PARCOURU PAR CATEGORIE DE VEHICULE EN 2017 (Belgique)

Méth. = (1) Km déterminé par classe d'âge : voir graphiques séparés  
(2) Km égal à la moyenne des (kilométrage total / durée de vie)

Catégorie de véhicule [category UNECE]	Carburant	Nombre de véhicules (31/12/2017)	Age moyen	Kilométrage moyen	Km en 2017 par véhicule (sur base annuelle)	Méth.	Nombre total de véhicules (2017)	Km en 2017 par véhicule (réel)	Nombre total de kms (2017, milliards)
Voitures [cat. M1]	Essence	2.449.902	10,6	80.187	9.861	(1)	2.587.827	8.854	22,911
	Diesel	3.299.580	7,4	121.646	18.480	(1)	3.606.473	16.833	60,706
	LPG	15.688	16,7	202.238	14.150	(1)	17.661	13.243	0,234
	Gaz nat.	7.051	2,3	40.029	21.185	(1)	7.124	16.919	0,121
	Electr.	7.548	2,0	34.131	18.951	(1)	8.021	15.375	0,123
	Autre	18.858	64,9		0		18.923	0	0
	<b>Total</b>	<b>5.798.627</b>	<b>9,0</b>	<b>103.739</b>	<b>14.770</b>		<b>6.246.029</b>	<b>13.464</b>	<b>84,095</b>
Véh. utilitaire léger [cat. N1]	Essence	37.295	20,6	101.188	6.775	(1)	38.731	6.297	0,244
	Diesel	687.807	7,8	122.078	17.453	(1)	737.175	16.239	11,971
	LPG	10.416	13,5	170.894	15.255	(1)	11.151	14.584	0,163
	Gaz nat.	1.785	2,4	36.158	15.113	(1)	1.822	13.678	0,025
	Electr.	776	4,1	22.048	6.447	(1)	819	5.964	0,005
	Autre	2.936	66,3		0		2.946	0	0
	<b>Total</b>	<b>741.015</b>	<b>8,7</b>	<b>120.917</b>	<b>16.798</b>		<b>792.644</b>	<b>15.653</b>	<b>12,407</b>
Camion [cat. N2, N3]	Essence	2.583	58,9		0		2.635	0	0
	Diesel	95.810	14,3	287.100	21.411	(1)	102.898	19.997	2,058
	LPG	217	27,3	354.219	10.365	(2)	229	9.194	0,002
	Gaz nat.	124	2,5	43.094	15.203	(2)	125	12.892	0,002
	Electr.	11	9,7	148.876	2.031	(2)	12	1.354	0
	Autre	4.386	68,6		0		4.387	0	0
	<b>Total</b>	<b>103.131</b>	<b>17,7</b>	<b>267.532</b>	<b>19.932</b>		<b>110.286</b>	<b>18.691</b>	<b>2,061</b>
Tracteur de semi-remorque [cat. N3]	Essence	240	59,9		0		241	0	0
	Diesel	44.310	8,7	430.129	68.971	(1)	49.694	61.926	3,077
	LPG	17	35,2		0		20	0	0
	Gaz nat.	30	1,5	137.712	96.284	(2)	31	75.453	0,002
	Electr.	3	54,7		0		3	0	0
	Autre	3.708	65,5		0		3.715	0	0
	<b>Total</b>	<b>48.308</b>	<b>13,3</b>	<b>394.616</b>	<b>63.323</b>		<b>53.704</b>	<b>57.346</b>	<b>3,080</b>
Autobus ou autocar [cat. M2, M3]	Essence	118	50,7		0		122	0	0
	Diesel	15.762	10,7	364.266	38.665	(1)	16.962	36.220	0,614
	LPG	0					0		
	Gaz nat.	5	18,4	285.944	13.398		5	13.398	0
	Electr.	7	4,7	33.175	2.906	(2)	7	4.296	0
	Autre	92	59,6		0		92	0	0
	<b>Total</b>	<b>15.984</b>	<b>11,3</b>	<b>359.310</b>	<b>38.133</b>		<b>17.188</b>	<b>35.749</b>	<b>0,614</b>

## KILOMETRAGE PARCOURU PAR CATEGORIE DE VEHICULE EN 2017 (Flandre)

Méth. = (1) Km déterminé par classe d'âge : voir graphiques séparés

(2) Km égal à la moyenne des (kilométrage total / durée de vie)

Catégorie de véhicule [category UNECE]	Carburant	Nombre de véhicules (31/12/2017)	Age moyen	Kilométrage moyen	Km en 2017 par véhicule (sur base annuelle)	Meth.	Nombre total de véhicules (2017)	Km en 2017 par véhicule (réel)	Nombre total de kms (2017, milliards)
Voitures [cat. M1]	Essence	1.492.235	10,1	76.138	9.723	(1)	1.565.563	8.764	13,720
	Diesel	1.987.081	7,4	119.634	18.076	(1)	2.166.335	16.436	35,606
	LPG	10.165	17,2	203.229	13.485	(1)	11.379	12.607	0,143
	Gaz nat.	6.258	2,3	39.759	21.007	(1)	6.309	16.982	0,107
	Electr.	5.544	2,0	33.741	19.002	(1)	5.850	15.436	0,090
	Autre	6.422	64,7		0		6.465	0	0
<b>Total</b>		<b>3.507.705</b>	<b>8,7</b>	<b>100.875</b>	<b>14.483</b>		<b>3.761.901</b>	<b>13.203</b>	<b>49,668</b>
Véh. utilitaire léger [cat. N1]	Essence	20.826	18,1	92.741	7.403	(1)	21.599	6.866	0,148
	Diesel	421.347	7,7	119.948	17.005	(1)	450.054	15.803	7,112
	LPG	6.752	13,5	167.175	14.185	(1)	7.180	13.425	0,096
	Gaz nat.	1.471	2,3	33.962	14.650	(1)	1.484	13.269	0,020
	Electr.	519	4,1	22.667	6.507	(1)	550	6.012	0,003
	Autre	1.122	65,1		0		1.128	0	0
<b>Total</b>		<b>452.037</b>	<b>8,4</b>	<b>118.711</b>	<b>16.459</b>		<b>481.995</b>	<b>15.311</b>	<b>7,380</b>
Camion [cat. N2, N3]	Essence	1.141	58,7		0		1.172	0	0
	Diesel	62.579	13,4	279.230	22.047	(1)	66.892	20.593	1,378
	LPG	133	23,4	290.044	10.317	(2)	141	8.154	0,001
	Gaz nat.	112	2,6	43.998	14.823	(2)	113	12.518	0,001
	Electr.	7	6,8	326.457	2.660	(2)	8	1.330	0,000
	Autre	1.773	68,1		0		1.773	0	0
<b>Total</b>		<b>65.745</b>	<b>15,6</b>	<b>266.480</b>	<b>21.032</b>		<b>70.099</b>	<b>19.688</b>	<b>1,380</b>
Tracteur de semi-remorque [cat. N3]	Essence	104	57,9		0		104	0	0
	Diesel	32.974	7,6	412.067	70.801	(1)	36.407	64.149	2,335
	LPG	11	24,7	1.166.067	95.526	(2)	13	78.395	0,001
	Gaz nat.	21	1,2	109.750	94.546	(2)	22	71.785	0,002
	Electr.	0					0		
	Autre	1.512	65,4		0		1.514	0	0
<b>Total</b>		<b>34.622</b>	<b>10,2</b>	<b>392.890</b>	<b>67.519</b>		<b>38.060</b>	<b>61.431</b>	<b>2,338</b>
Autobus ou autocar [cat. M2, M3]	Essence	69	54,3		0		69	0	0
	Diesel	8.835	10,3	375.662	42.072	(1)	9.419	39.454	0,372
	LPG	0					0		
	Gaz nat.	0					0		
	Electr.	7	4,7	33.175	2.906	(2)	7	4.296	0,000
	Autre	58	58,1		0		58	0	0
<b>Total</b>		<b>8.969</b>	<b>11,0</b>	<b>370.075</b>	<b>41.446</b>		<b>9.553</b>	<b>38.904</b>	<b>0,372</b>

## KILOMETRAGE PARCOURU PAR CATEGORIE DE VEHICULE EN 2017 (Wallonie)

Méth. = (1) Km déterminé par classe d'âge : voir graphiques séparés

(2) Km égal à la moyenne des (kilométrage total / durée de vie)

Catégorie de véhicule [category UNECE]	Carburant	Nombre de véhicules (31/12/2017)	Age moyen	Kilométrage moyen	Km en 2017 par véhicule (sur base annuelle)	Méth.	Nombre total de véhicules (2017)	Km en 2017 par véhicule (réel)	Nombre total de kms (2017, milliards)
Voitures [cat. M1]	Essence	748.166	11,0	85.926	10.519	(1)	790.406	9.494	7,504
	Diesel	1.031.866	7,5	126.921	19.070	(1)	1.106.608	17.719	19,608
	LPG	4.697	15,3	198.436	16.123	(1)	5.316	14.901	0,079
	Gaz nat.	425	2,4	47.408	24.486	(1)	434	18.914	0,008
	Electr.	1.089	2,5	39.134	20.244	(1)	1.108	17.212	0,019
	Autre	8.346	65,6		0		8.364	0	0
<b>Total</b>		<b>1.794.589</b>	<b>9,3</b>	<b>109.355</b>	<b>15.411</b>		<b>1.912.236</b>	<b>14.234</b>	<b>27,219</b>
Véh. utilitaire léger [cat. N1]	Essence	13.184	22,8	111.920	6.450	(1)	13.748	6.024	0,083
	Diesel	206.012	8,1	128.758	17.844	(1)	219.156	16.681	3,656
	LPG	3.283	13,6	179.950	17.697	(1)	3.549	16.731	0,059
	Gaz nat.	195	3,5	53.544	19.571	(1)	216	16.741	0,004
	Electr.	86	4,9	28.133	7.842	(1)	93	7.348	0,001
	Autre	1.185	67,2		0		1.189	0	0
<b>Total</b>		<b>223.945</b>	<b>9,4</b>	<b>127.731</b>	<b>17.074</b>		<b>237.951</b>	<b>15.979</b>	<b>3,802</b>
Camion [cat. N2, N3]	Essence	1.212	59,3		0		1.230	0	0
	Diesel	25.015	16,9	316.418	19.574	(1)	26.545	18.400	0,488
	LPG	70	33,0		0		73	0	0
	Gaz nat.	5	0,9	4.552	6.423		5	6.423	0,000
	Electr.	2	23,3	34.399	1.402	(2)	2	1.402	0,000
	Autre	2.027	68,7		0		2.027	0	0
<b>Total</b>		<b>28.331</b>	<b>22,4</b>	<b>279.386</b>	<b>17.284</b>		<b>29.882</b>	<b>16.347</b>	<b>0,488</b>
Tracteur de semi-remorque [cat. N3]	Essence	124	61,8		0		125	0	0
	Diesel	9.087	12,8	499.100	63.314	(1)	9.822	58.166	0,571
	LPG	6	54,4		0		7	0	0
	Gaz nat.	6	1,6	155.985	103.465		6	87.938	0,001
	Electr.	0			0		0	0	0
	Autre	2.109	65,6		0		2.114	0	0
<b>Total</b>		<b>11.332</b>	<b>23,2</b>	<b>400.305</b>	<b>50.826</b>		<b>12.074</b>	<b>47.361</b>	<b>0,572</b>
Autobus ou autocar [cat. M2, M3]	Essence	29	45,4		0		31	0	0
	Diesel	4.865	10,8	375.500	36.862	(1)	5.169	35.026	0,181
	LPG	0			0		0	0	0
	Gaz nat.	2	0,9	13.894	13.398		2	13.398	0,000
	Electr.	0			0		0	0	0
	Autre	18	59,6		0		18	0	0
<b>Total</b>		<b>4.914</b>	<b>11,2</b>	<b>371.761</b>	<b>36.499</b>		<b>5.220</b>	<b>34.689</b>	<b>0,181</b>

## KILOMETRAGE PARCOURU PAR CATEGORIE DE VEHICULE EN 2017 (Bruxelles)

Méth. = (1) Km déterminé par classe d'âge : voir graphiques séparés  
 (2) Km égal à la moyenne des (kilométrage total / durée de vie)

Catégorie de véhicule [category UNECE]	Carburant	Nombre de véhicules (31/12/2017)	Age moyen	Kilométrage moyen	Km en 2017 par véhicule (sur base annuelle)	Meth.	Nombre total de véhicules (2017)	Km en 2017 par véhicule (réel)	Nombre total de kms (2017, milliards)
Voitures [cat. M1]	Essence	205.611	13,2	89.313	8.723	(1)	225.479	7.343	1,656
	Diesel	276.211	7,1	116.968	19.519	(1)	319.834	16.718	5,347
	LPG	761	19,7	211.399	12.136	(1)	873	11.409	0,010
	Gaz nat.	365	2,0	33.515	19.653	(1)	376	13.466	0,005
	Electr.	910	2,0	30.425	17.088	(1)	1.039	13.102	0,014
	Autre	4.087	63,9				4.091	0	0
	<b>Total</b>		<b>487.945</b>	<b>10,2</b>	<b>104.258</b>	<b>14.790</b>		<b>551.692</b>	<b>12.745</b>
Véh. utilitaire léger [cat. N1]	Essence	3.193	27,5	99.140	4.359	(1)	3.278	3.999	0,013
	Diesel	59.807	6,8	115.034	19.909	(1)	66.324	17.907	1,188
	LPG	357	13,3	162.952	17.577	(1)	389	16.147	0,006
	Gaz nat.	119	2,0	32.942	13.877	(1)	122	12.736	0,002
	Electr.	171	3,5	14.202	5.378	(1)	176	5.131	0,001
	Autre	629	66,4				629	0	0
	<b>Total</b>		<b>64.276</b>	<b>8,4</b>	<b>112.965</b>	<b>18.879</b>		<b>70.918</b>	<b>17.055</b>
Camion [cat. N2, N3]	Essence	222	57,3		0		225	0	0
	Diesel	8.052	12,9	244.078	22.573	(1)	8.785	21.060	0,185
	LPG	13	36,6		0		13	0	0
	Gaz nat.	7	2,1	55.494	24.715	(2)	7	24.715	0,000
	Electr.	2	6,0	36.795	6.105		2	6.105	0,000
	Autre	586	69,4		0		586	0	0
	<b>Total</b>		<b>8.882</b>	<b>17,8</b>	<b>221.321</b>	<b>20.484</b>		<b>9.618</b>	<b>19.256</b>
Tracteur de semi-remorque [cat. N3]	Essence	12	57,6		0		12	0	0
	Diesel	2.116	8,8	410.589	66.110	(1)	2.278	59.788	0,136
	LPG	0					0		
	Gaz nat.	3	3,3	244.189	81.231	(2)	3	81.231	0,000
	Electr.	3	54,7		0		3	0	0
	Autre	87	66,2		0		87	0	0
<b>Total</b>		<b>2.221</b>	<b>11,3</b>	<b>391.507</b>	<b>63.095</b>		<b>2.383</b>	<b>57.256</b>	<b>0,136</b>
Autobus ou autocar [cat. M2, M3]	Essence	20	45,8		0		20	0	0
	Diesel	2.035	12,2	274.298	27.837	(1)	2.098	27.012	0,057
	LPG	0					0		
	Gaz nat.	3	30,1		0		3	0	0
	Electr.	0			0		0		
	Autre	16	64,8		0		16	0	0
<b>Total</b>		<b>2.074</b>	<b>12,9</b>	<b>269.140</b>	<b>27.314</b>		<b>2.137</b>	<b>26.519</b>	<b>0,057</b>



# 5 Évolution des kilomètres parcourus par catégorie de véhicule

## Remarques préliminaires

Les chiffres ne représentent que les kilomètres parcourus par les véhicules immatriculés en Belgique (par leurs propriétaires dans les régions respectives).

En ce qui concerne les camions et les tracteurs de semi-remorque, une grande partie du trafic est occasionnée par des camions et tracteurs étrangers. Les chiffres ne donnent donc pas une image complète de la circulation sur les routes belges.

En ce qui concerne les voitures particulières, les camionnettes et les bus, les kilomètres parcourus par des véhicules belges à l'étranger sont comparables aux kilomètres parcourus par les véhicules étrangers en Belgique. Ces kilométrages sont faibles par rapport au total. Pour ces catégories, les chiffres en question constituent donc un bon indicateur du trafic total.

Ces chiffres confirment le fait que l'augmentation du trafic routier au cours de la dernière décennie résultait de la croissance du parc automobile, vu que le nombre moyen de kilomètres parcourus par véhicule a diminué.

Belgique	2007	2008	2009	2010	2011	2012	2013	2014	2015	2016	2017
nombre de voitures	5.042.095	5.123.972	5.191.714	5.275.610	5.406.362	5.440.754	5.504.809	5.572.573	5.661.742	5.730.974	5.798.627
km/an par voiture	15.741	15.690	15.867	15.649	15.489	15.311	15.286	15.096	15.151	14.999	14.770
<b>km total voitures (milliards)</b>	<b>79,368</b>	<b>80,395</b>	<b>82,377</b>	<b>82,559</b>	<b>83,737</b>	<b>83,301</b>	<b>83,089</b>	<b>82,928</b>	<b>84,225</b>	<b>84,306</b>	<b>84,095</b>
nombre de véhicules utilitaires légers	537.640	557.457	572.074	586.889	610.315	622.290	641.224	657.398	680.834	709.836	741.015
km/an par véhicule utilitaire léger	19.869	18.842	18.223	18.163	17.576	17.600	16.812	16.848	16.865	16.974	16.798
<b>km total véh. utilitaires légers (milliards)</b>	<b>10,682</b>	<b>10,504</b>	<b>10,425</b>	<b>10,660</b>	<b>10,727</b>	<b>10,953</b>	<b>10,753</b>	<b>11,109</b>	<b>11,456</b>	<b>11,976</b>	<b>12,407</b>
nombre de camions	106.108	106.141	105.372	111.209	111.249	109.963	108.780	108.013	107.514	103.916	103.131
km/an par camion	24.115	23.088	22.494	22.654	22.054	21.757	20.746	20.445	20.383	20.178	19.932
<b>km total camions (milliards)</b>	<b>2,559</b>	<b>2,451</b>	<b>2,370</b>	<b>2,519</b>	<b>2,453</b>	<b>2,392</b>	<b>2,278</b>	<b>2,222</b>	<b>2,206</b>	<b>2,111</b>	<b>2,061</b>
nombre de tracteurs de semi-remorque	48.040	49.088	47.408	46.663	46.816	45.999	47.978	48.410	49.741	46.006	48.308
km/an par tracteur de semi-remorque	81.013	72.687	68.582	71.955	69.501	67.472	66.917	66.602	66.698	63.305	63.323
<b>km total tracteurs de semi-remorque (milliar)</b>	<b>3,892</b>	<b>3,568</b>	<b>3,251</b>	<b>3,358</b>	<b>3,254</b>	<b>3,104</b>	<b>3,232</b>	<b>3,286</b>	<b>3,339</b>	<b>2,955</b>	<b>3,080</b>
nombre de autobus et autocars	15.466	15.977	16.059	16.224	16.089	15.984	16.261	16.767	17.064	15.967	15.984
km/an par autobus ou autocar	40.052	39.337	39.364	38.573	39.454	39.903	39.236	38.505	38.846	38.271	38.133
<b>km total autobus et autocars (milliards)</b>	<b>0,619</b>	<b>0,628</b>	<b>0,632</b>	<b>0,626</b>	<b>0,635</b>	<b>0,638</b>	<b>0,633</b>	<b>0,646</b>	<b>0,659</b>	<b>0,614</b>	<b>0,614</b>

En 2016, un grand nombre de plaques de transit ont été radiées. La comparaison avec les années précédentes peut mener à des incohérences.

Flandre	2007	2008	2009	2010	2011	2012	2013	2014	2015	2016	2017
nombre de voitures	3.000.869	3.049.789	3.086.855	3.126.350	3.223.994	3.255.160	3.286.298	3.325.621	3.381.224	3.460.169	3.507.705
km/an par voiture	15.070	15.217	15.333	15.242	15.104	14.948	14.904	14.727	14.779	14.743	14.483
<b>km total voitures (milliards)</b>	<b>45,223</b>	<b>46,409</b>	<b>47,331</b>	<b>47,651</b>	<b>48,695</b>	<b>48,657</b>	<b>48,274</b>	<b>48,220</b>	<b>48,964</b>	<b>49,930</b>	<b>49,668</b>
nombre de véhicules utilitaires légers	327.047	340.034	350.234	359.802	376.370	383.926	392.875	401.284	414.632	434.053	452.037
km/an par véhicule utilitaire léger	20.297	18.731	18.025	17.984	17.390	17.372	16.580	16.589	16.595	16.669	16.459
<b>km total véh. utilitaires légers (milliards)</b>	<b>6,638</b>	<b>6,369</b>	<b>6,313</b>	<b>6,471</b>	<b>6,545</b>	<b>6,670</b>	<b>6,494</b>	<b>6,656</b>	<b>6,846</b>	<b>7,174</b>	<b>7,380</b>
nombre de camions	67.215	67.386	67.250	70.456	70.590	70.059	68.692	67.825	67.237	66.090	65.745
km/an par camion	26.887	24.475	23.650	23.906	23.199	22.876	21.750	21.624	21.452	21.389	21.032
<b>km total camions (milliards)</b>	<b>1,807</b>	<b>1,649</b>	<b>1,590</b>	<b>1,684</b>	<b>1,638</b>	<b>1,603</b>	<b>1,506</b>	<b>1,475</b>	<b>1,449</b>	<b>1,419</b>	<b>1,380</b>
nombre de tracteurs de semi-remorque	33.982	35.077	33.999	33.464	33.712	32.966	31.982	31.932	32.240	32.928	34.622
km/an par tracteur de semi-remorque	89.058	77.030	73.526	77.143	74.764	72.819	70.570	69.991	70.126	67.867	67.519
<b>km total tracteurs de semi-remorque (milliards)</b>	<b>3,026</b>	<b>2,702</b>	<b>2,500</b>	<b>2,582</b>	<b>2,520</b>	<b>2,401</b>	<b>2,298</b>	<b>2,285</b>	<b>2,296</b>	<b>2,262</b>	<b>2,338</b>
nombre de autobus et autocars	9.010	9.302	9.228	9.281	9.228	9.183	9.125	9.151	9.048	8.995	8.969
km/an par autobus ou autocar	49.185	43.896	43.271	43.110	43.309	43.084	42.215	41.792	42.555	41.272	41.446
<b>km total autobus et autocars (milliards)</b>	<b>0,443</b>	<b>0,408</b>	<b>0,399</b>	<b>0,400</b>	<b>0,400</b>	<b>0,396</b>	<b>0,380</b>	<b>0,383</b>	<b>0,384</b>	<b>0,373</b>	<b>0,372</b>

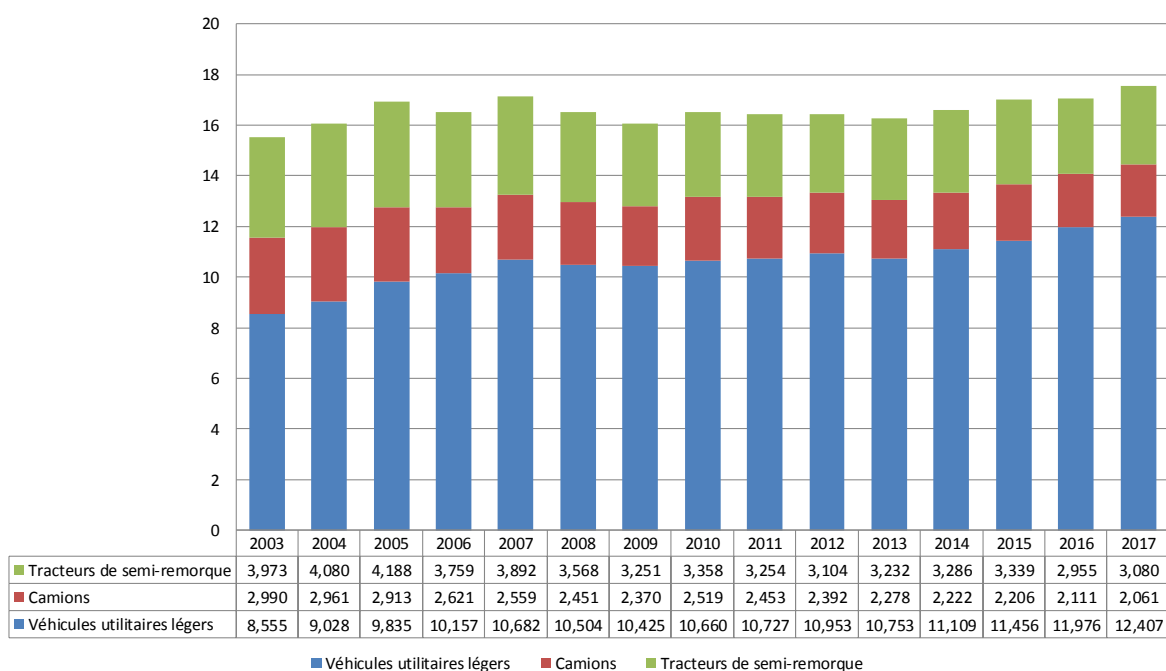
Wallonie	2007	2008	2009	2010	2011	2012	2013	2014	2015	2016	2017
nombre de voitures	1.543.116	1.564.877	1.592.880	1.625.996	1.669.223	1.679.649	1.698.189	1.719.608	1.750.540	1.775.632	1.794.589
km/an par voiture	16.272	16.122	16.271	15.901	15.862	15.637	15.766	15.601	15.712	15.580	15.411
<b>km total voitures (milliards)</b>	<b>25,110</b>	<b>25,229</b>	<b>25,918</b>	<b>25,855</b>	<b>26,477</b>	<b>26,264</b>	<b>26,663</b>	<b>26,641</b>	<b>27,212</b>	<b>27,296</b>	<b>27,219</b>
nombre de véhicules utilitaires légers	151.560	156.797	161.268	166.265	173.608	177.430	184.360	190.602	203.170	213.443	223.945
km/an par véhicule utilitaire léger	19.467	18.547	18.012	18.017	17.455	17.469	16.608	16.697	16.967	17.192	17.074
<b>km total véh. utilitaires légers (milliards)</b>	<b>2,950</b>	<b>2,908</b>	<b>2,905</b>	<b>2,996</b>	<b>3,030</b>	<b>3,099</b>	<b>3,051</b>	<b>3,198</b>	<b>3,443</b>	<b>3,649</b>	<b>3,802</b>
nombre de camions	28.912	28.864	28.451	30.410	30.376	29.808	29.383	29.299	28.974	28.368	28.331
km/an par camion	22.509	19.908	19.648	19.607	19.077	18.777	17.960	17.530	17.597	17.291	17.284
<b>km total camions (milliards)</b>	<b>0,651</b>	<b>0,575</b>	<b>0,559</b>	<b>0,596</b>	<b>0,579</b>	<b>0,560</b>	<b>0,534</b>	<b>0,517</b>	<b>0,515</b>	<b>0,493</b>	<b>0,488</b>
nombre de tracteurs de semi-remorque	11.376	11.397	10.928	10.804	10.825	10.679	10.620	10.373	10.442	10.694	11.332
km/an par tracteur de semi-remorque	63.946	55.211	52.542	55.321	53.207	50.979	50.226	50.141	50.625	50.431	50.826
<b>km total tracteurs de semi-remorque (milliards)</b>	<b>0,727</b>	<b>0,629</b>	<b>0,574</b>	<b>0,598</b>	<b>0,576</b>	<b>0,544</b>	<b>0,538</b>	<b>0,535</b>	<b>0,536</b>	<b>0,542</b>	<b>0,572</b>
nombre de autobus et autocars	4.678	4.972	5.097	5.137	5.075	5.019	4.873	4.953	4.939	4.898	4.914
km/an par autobus ou autocar	40.212	35.367	36.029	34.900	37.024	37.856	37.867	36.458	37.121	37.371	36.499
<b>km total autobus et autocars (milliards)</b>	<b>0,188</b>	<b>0,176</b>	<b>0,184</b>	<b>0,179</b>	<b>0,188</b>	<b>0,190</b>	<b>0,185</b>	<b>0,181</b>	<b>0,182</b>	<b>0,183</b>	<b>0,181</b>

Bruxelles	2007	2008	2009	2010	2011	2012	2013	2014	2015	2016	2017
nombre de voitures	498.110	509.306	511.979	523.264	513.145	505.945	507.538	510.131	507.144	486.013	487.945
km/an par voiture	16.519	17.023	17.743	17.300	16.690	16.562	16.245	15.945	15.928	14.945	14.790
<b>km total voitures (milliards)</b>	<b>8,228</b>	<b>8,670</b>	<b>9,084</b>	<b>9,053</b>	<b>8,565</b>	<b>8,379</b>	<b>7,979</b>	<b>7,865</b>	<b>7,801</b>	<b>7,003</b>	<b>7,032</b>
nombre de véhicules utilitaires légers	59.033	60.626	60.572	60.822	60.337	60.934	62.650	63.760	60.811	61.552	64.276
km/an par véhicule utilitaire léger	20.100	19.964	20.111	19.619	19.092	19.423	19.145	19.224	18.794	18.969	18.879
<b>km total véh. utilitaires légers (milliards)</b>	<b>1,187</b>	<b>1,210</b>	<b>1,218</b>	<b>1,193</b>	<b>1,152</b>	<b>1,184</b>	<b>1,201</b>	<b>1,243</b>	<b>1,155</b>	<b>1,169</b>	<b>1,210</b>
nombre de camions	9.981	9.891	9.671	10.343	10.283	10.096	9.913	9.731	9.596	9.260	8.882
km/an par camion	22.564	22.383	22.919	23.071	22.964	22.766	21.918	21.021	21.204	20.664	20.484
<b>km total camions (milliards)</b>	<b>0,225</b>	<b>0,221</b>	<b>0,222</b>	<b>0,239</b>	<b>0,236</b>	<b>0,230</b>	<b>0,220</b>	<b>0,207</b>	<b>0,206</b>	<b>0,195</b>	<b>0,185</b>
nombre de tracteurs de semi-remorque	2.682	2.614	2.481	2.395	2.279	2.354	2.503	2.502	2.513	2.269	2.221
km/an par tracteur de semi-remorque	86.805	76.863	72.168	74.505	69.048	67.136	66.042	61.822	60.312	59.368	63.095
<b>km total tracteurs de semi-remorque (milliards)</b>	<b>0,233</b>	<b>0,201</b>	<b>0,179</b>	<b>0,178</b>	<b>0,157</b>	<b>0,158</b>	<b>0,168</b>	<b>0,158</b>	<b>0,152</b>	<b>0,148</b>	<b>0,136</b>
nombre de autobus et autocars	1.778	1.703	1.734	1.806	1.786	1.782	1.815	1.961	1.980	2.039	2.074
km/an par autobus ou autocar	25.586	27.106	27.686	25.705	26.442	29.276	28.829	29.449	29.343	27.376	27.314
<b>km total autobus et autocars (milliards)</b>	<b>0,045</b>	<b>0,046</b>	<b>0,048</b>	<b>0,046</b>	<b>0,047</b>	<b>0,052</b>	<b>0,052</b>	<b>0,057</b>	<b>0,059</b>	<b>0,057</b>	<b>0,057</b>

En 2016, un grand nombre de plaques de transit ont été radiées. La comparaison avec les années précédentes peut mener à des incohérences.

En ce qui concerne le transport de marchandises, il se dégage un glissement évident vers les utilitaires légers (camionnettes). Depuis 2003, le nombre de kilomètres parcourus par les véhicules utilitaires légers a augmenté de 45 %. Pendant la même période, en revanche, les camions ont parcouru 31 % de kilomètres en moins. Cette tendance peut s'expliquer par la proportion de camions et de tracteurs de semi-remorque immatriculés à l'étranger dans le transport international ainsi que par le développement de la nouvelle économie (internet, magasins en ligne, e-business, etc.).

### Kilomètres parcourus (milliards) pour le transport de marchandises par type de véhicule (véhicules belges)



### Répartition des kilomètres parcourus pour le transport de marchandises par type de véhicule (véhicules belges)



# 6 Évolution des kilomètres parcourus par les voitures particulières par carburant

---

## **Remarque préliminaire**

Les **types de carburant** sont l'essence, le diesel, le LPG, le gaz naturel et l'électricité. Les véhicules hybrides et hybrides rechargeables sont ajoutés aux véhicules conventionnels avec le même type de carburant.<sup>3</sup> Ces véhicules font l'objet d'une discussion spécifique au chapitre 7.

## **6.1 Belgique + régions**

Les chiffres démontrent que la part de kilomètres parcourus par des voitures diesel a atteint son pic en 2012. En 2017, le nombre de kilomètres parcourus en voiture à moteur diesel a clairement baissé de 3,6% par rapport à 2016, tandis que pour les voitures à essence, il a augmenté de 9,7 %. En 2016, 72,3 % du total des kilomètres (voitures particulières) ont été parcourus par des voitures diesel contre 78,5 % en 2012. Jusque 2012, ce pourcentage était en augmentation chaque année depuis le début des statistiques en 1985 ; les voitures diesel ne représentaient alors que 24,2 % des kilomètres parcourus. L'augmentation de la part des immatriculations de nouvelles voitures à essence se traduit désormais aussi dans le nombre de kilomètres parcourus.

Les voitures roulant au LPG parcourent de moins en moins de kilomètres. En 2017, le LPG représentait à peine 0,3 % des kilomètres parcourus. En 1985, ce pourcentage s'élevait encore à 3,5 %.

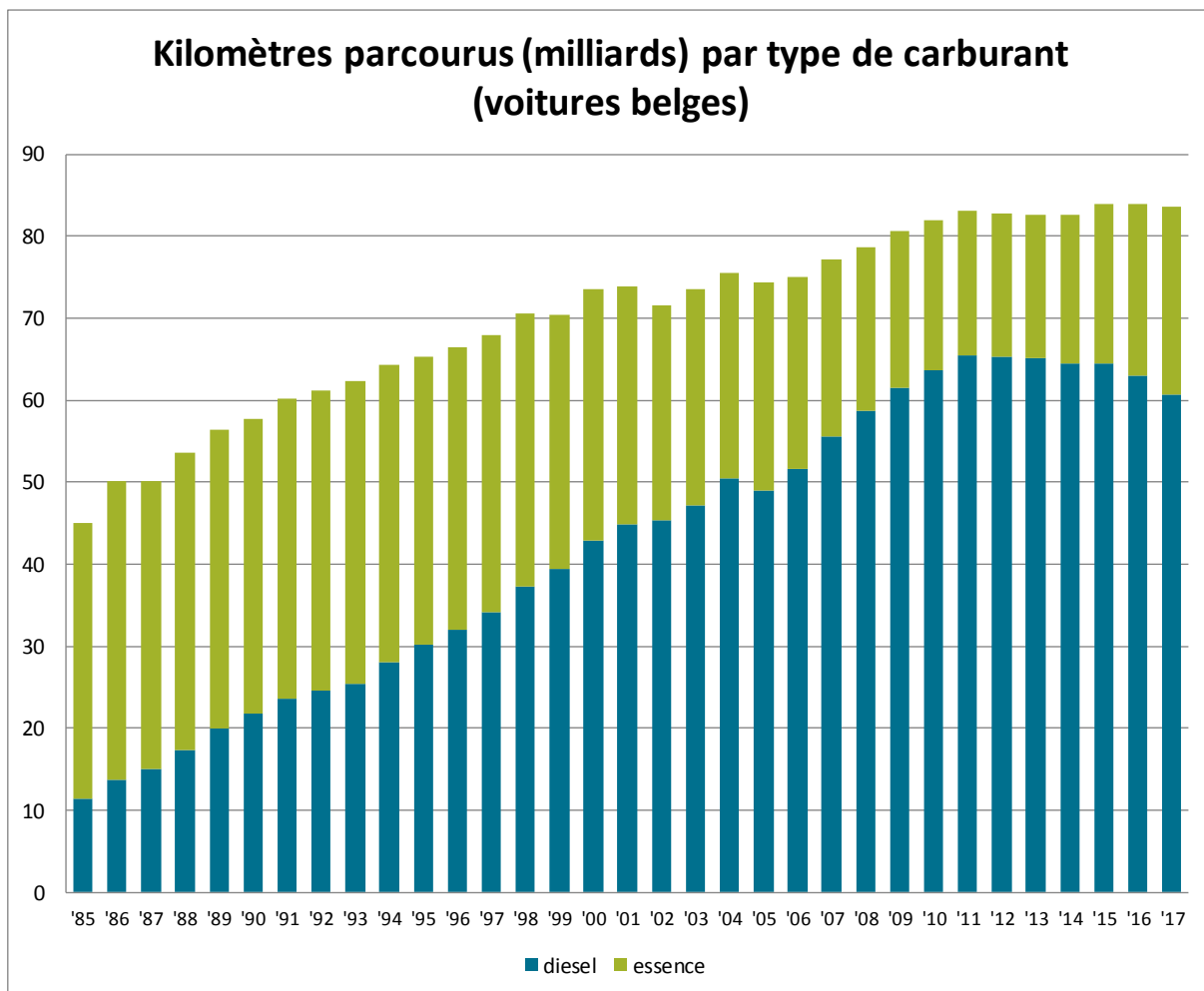
Bien que le nombre de voitures roulant au gaz naturel et à l'électricité ait aussi fortement augmenté en 2017, leur part dans les kilomètres parcourus reste encore très marginale.

---

<sup>3</sup> Les véhicules avec un type de carburant « autre » ne sont pas repris. Leur influence est négligeable parce qu'il s'agit de véhicules très anciens.

Belgique	1985	1990	1995	2000	2005	2010	2015	2016	2017
nombre de voitures diesel	546.259	1.014.905	1.393.386	1.867.351	2.416.818	3.181.017	3.466.974	3.399.453	3.299.580
km/an par voiture diesel	20.710	21.468	21.706	22.955	20.278	19.991	18.884	18.721	18.480
km total voitures diesel (milliards)	11,313	21,788	30,245	42,864	49,008	63,591	64,513	63,000	60,706
<b>% km voitures diesel</b>	<b>24,2%</b>	<b>37,1%</b>	<b>45,8%</b>	<b>57,5%</b>	<b>64,9%</b>	<b>77,0%</b>	<b>76,6%</b>	<b>74,8%</b>	<b>72,3%</b>
nombre de voitures essence	2.658.517	2.744.249	2.828.284	2.732.352	2.422.338	2.038.102	2.152.335	2.286.553	2.449.902
km/an par voiture essence	12.706	13.090	12.403	11.197	10.466	8.983	9.259	9.570	9.861
km total voitures essence (milliards)	33,778	35,923	35,081	30,595	25,352	18,307	19,327	20,894	22,911
<b>% km voitures essence</b>	<b>72,3%</b>	<b>61,2%</b>	<b>53,1%</b>	<b>41,1%</b>	<b>33,6%</b>	<b>22,2%</b>	<b>23,0%</b>	<b>24,8%</b>	<b>27,3%</b>
nombre de voitures LPG	78.070	40.099	32.044	59.059	60.413	37.534	18.368	16.690	15.688
km/an par voiture LPG	21.000	25.000	23.000	18.000	19.879	17.610	15.422	14.843	14.150
km total voitures LPG (milliards)	1,64	1,00	0,74	1,06	1,20	0,66	0,30	0,26	0,23
<b>% km voitures LPG</b>	<b>3,5%</b>	<b>1,7%</b>	<b>1,1%</b>	<b>1,4%</b>	<b>1,6%</b>	<b>0,8%</b>	<b>0,4%</b>	<b>0,3%</b>	<b>0,3%</b>
nombre de voitures gaz naturel							1.889	4.214	7.051
km/an par voiture gaz naturel							22.150	20.867	21.185
km total voitures gaz naturel (milliards)							0,036	0,071	0,121
<b>% km voitures gaz naturel</b>							<b>0,0%</b>	<b>0,1%</b>	<b>0,1%</b>
nombre de voitures électriques	33	23	16	71	22	36	3.316	5.205	7.548
km/an par voiture électrique	2.900	2.900	2.900	2.900	2.900	4.483	18.609	19.151	18.951
km total voitures électriques (milliards)	0,000	0,000	0,000	0,000	0,000	0,000	0,050	0,082	0,123
<b>% km voitures électriques</b>	<b>0,0%</b>	<b>0,0%</b>	<b>0,0%</b>	<b>0,0%</b>	<b>0,0%</b>	<b>0,0%</b>	<b>0,1%</b>	<b>0,1%</b>	<b>0,1%</b>

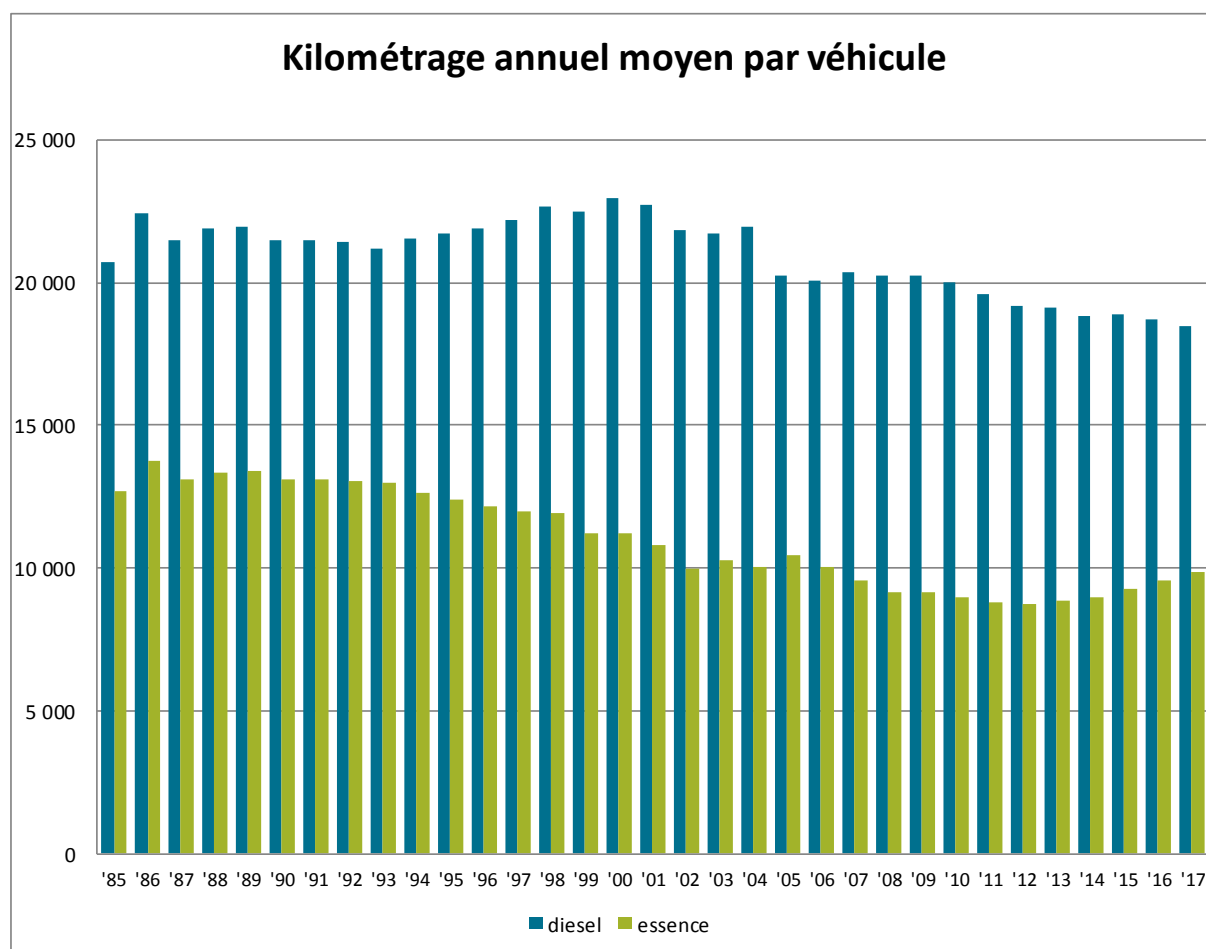
En 2016, un grand nombre de plaques de transit ont été radiées. La comparaison avec les années précédentes peut mener à des incohérences.



Le kilométrage annuel moyen des voitures diesel diminue continuellement tandis que celui des voitures à essence augmente tout aussi continuellement depuis 2012 : en 2012, le kilométrage

annuel moyen d'une voiture à essence était de 8 759 km, contre 9 861 km en 2017, soit une augmentation de 13% en 5 ans.

Une voiture diesel, en 2000, parcourait encore en moyenne 22 955 km, alors qu'en 2017, ce chiffre n'atteignait plus que 18 480, soit une baisse de 19 % en 17 ans.



Belgique	2007	2008	2009	2010	2011	2012	2013	2014	2015	2016	2017
nombre de voitures diesel	2.730.958	2.903.238	3.038.521	3.181.017	3.341.077	3.402.802	3.445.077	3.460.266	3.466.974	3.399.453	3.299.580
km/an par voiture diesel	20.376	20.233	20.254	19.991	19.595	19.211	19.119	18.841	18.884	18.721	18.480
km total voitures diesel (milliards)	55,647	58,741	61,541	63,591	65,468	65,372	65,086	64,408	64,513	63,000	60,706
<b>% km voitures diesel</b>	<b>71,2%</b>	<b>73,9%</b>	<b>75,6%</b>	<b>77,0%</b>	<b>78,2%</b>	<b>78,5%</b>	<b>78,3%</b>	<b>77,7%</b>	<b>76,6%</b>	<b>74,8%</b>	<b>72,3%</b>
nombre de voitures essence	2.247.799	2.161.807	2.092.472	2.038.102	2.012.531	1.988.633	2.015.413	2.069.017	2.152.335	2.286.553	2.449.902
km/an par voiture essence	9.595	9.181	9.133	8.983	8.791	8.759	8.872	8.962	9.259	9.570	9.861
km total voitures essence (milliards)	21,568	19,848	19,111	18,307	17,692	17,418	17,582	18,133	19,327	20,894	22,911
<b>% km voitures essence</b>	<b>27,6%</b>	<b>25,0%</b>	<b>23,5%</b>	<b>22,2%</b>	<b>21,1%</b>	<b>20,9%</b>	<b>21,2%</b>	<b>21,9%</b>	<b>23,0%</b>	<b>24,8%</b>	<b>27,3%</b>
nombre de voitures LPG	51.026	46.587	42.485	37.534	33.598	29.954	23.884	20.972	18.368	16.690	15.688
km/an par voiture LPG	18.463	18.337	17.763	17.610	17.062	16.808	15.766	15.376	15.422	14.843	14.150
km total voitures LPG (milliards)	0,94	0,85	0,75	0,66	0,57	0,50	0,40	0,34	0,30	0,26	0,23
<b>% km voitures LPG</b>	<b>1,2%</b>	<b>1,1%</b>	<b>0,9%</b>	<b>0,8%</b>	<b>0,7%</b>	<b>0,6%</b>	<b>0,5%</b>	<b>0,4%</b>	<b>0,4%</b>	<b>0,3%</b>	<b>0,3%</b>
nombre de voitures gaz naturel					119	188	359	1.253	1.889	4.214	7.051
km/an par voiture gaz naturel					18.283	19.327	22.083	21.142	22.150	20.867	21.185
km total voitures gaz naturel (milliards)					0,002	0,004	0,007	0,019	0,036	0,071	0,121
<b>% km voitures gaz naturel</b>					<b>0,0%</b>	<b>0,0%</b>	<b>0,0%</b>	<b>0,0%</b>	<b>0,0%</b>	<b>0,1%</b>	<b>0,1%</b>
nombre de voitures électriques	8	10	10	36	162	591	1.205	2.199	3.316	5.205	7.548
km/an par voiture électrique	2.900	2.925	2.904	4.483	6.157	6.923	10.830	15.962	18.609	19.151	18.951
km total voitures électriques (milliards)	0,000	0,000	0,000	0,000	0,001	0,004	0,009	0,025	0,050	0,082	0,123
<b>% km voitures électriques</b>	<b>0,0%</b>	<b>0,0%</b>	<b>0,0%</b>	<b>0,0%</b>	<b>0,0%</b>	<b>0,0%</b>	<b>0,0%</b>	<b>0,0%</b>	<b>0,1%</b>	<b>0,1%</b>	<b>0,1%</b>

En 2016, un grand nombre de plaques de transit ont été radiées. La comparaison avec les années précédentes peut mener à des incohérences.

Flandre	2007	2008	2009	2010	2011	2012	2013	2014	2015	2016	2017
nombre de voitures diesel	1.654.546	1.749.711	1.823.264	1.890.890	2.000.885	2.039.638	2.059.091	2.067.322	2.073.117	2.054.777	1.987.081
km/an par voiture diesel	19.330	19.395	19.393	19.298	18.957	18.636	18.530	18.283	18.332	18.319	18.076
km total voitures diesel (milliards)	31,983	33,936	35,359	36,489	37,931	38,011	37,626	37,278	37,339	37,203	35,606
<b>% km voitures diesel</b>	<b>71,5%</b>	<b>73,9%</b>	<b>75,4%</b>	<b>76,6%</b>	<b>77,9%</b>	<b>78,1%</b>	<b>78,0%</b>	<b>77,3%</b>	<b>76,3%</b>	<b>74,6%</b>	<b>71,8%</b>
nombre de voitures essence	1.308.350	1.264.683	1.230.592	1.205.359	1.195.201	1.189.738	1.204.580	1.236.157	1.286.166	1.380.624	1.492.235
km/an par voiture essence	9.329	9.051	9.007	8.922	8.709	8.682	8.783	8.850	9.108	9.463	9.723
km total voitures essence (milliards)	12,205	11,446	11,084	10,754	10,409	10,329	10,390	10,701	11,376	12,444	13,720
<b>% km voitures essence</b>	<b>27,3%</b>	<b>24,9%</b>	<b>23,6%</b>	<b>22,6%</b>	<b>21,4%</b>	<b>21,2%</b>	<b>21,5%</b>	<b>22,2%</b>	<b>23,2%</b>	<b>25,0%</b>	<b>27,7%</b>
nombre de voitures LPG	31.619	29.022	26.576	23.645	21.316	19.112	15.238	13.397	11.756	10.839	10.165
km/an par voiture LPG	17.964	17.770	17.336	17.251	16.539	16.284	15.214	14.771	14.980	14.371	13.485
km total voitures LPG (milliards)	0,568	0,516	0,461	0,408	0,353	0,311	0,248	0,210	0,186	0,162	0,143
<b>% km voitures LPG</b>	<b>1,3%</b>	<b>1,1%</b>	<b>1,0%</b>	<b>0,9%</b>	<b>0,7%</b>	<b>0,6%</b>	<b>0,5%</b>	<b>0,4%</b>	<b>0,4%</b>	<b>0,3%</b>	<b>0,3%</b>
nombre de voitures gaz naturel					102	156	271	1.002	1.537	3.761	6.258
km/an par voiture gaz naturel					17.543	19.709	22.738	20.934	22.288	20.872	21.007
km total voitures gaz naturel (milliards)					0,002	0,003	0,005	0,015	0,029	0,062	0,107
<b>% km voitures gaz naturel</b>					<b>0,0%</b>	<b>0,0%</b>	<b>0,0%</b>	<b>0,0%</b>	<b>0,1%</b>	<b>0,1%</b>	<b>0,2%</b>
nombre de voitures électriques	2	5	4	20	77	317	686	1.317	2.229	3.744	5.544
km/an par voiture électrique	2.489	2.468	3.136	3.912	8.834	7.970	10.935	17.169	19.540	19.374	19.002
km total voitures électriques (milliards)	0,000	0,000	0,000	0,000	0,001	0,003	0,005	0,017	0,034	0,059	0,090
<b>% km voitures électriques</b>	<b>0,0%</b>	<b>0,0%</b>	<b>0,0%</b>	<b>0,0%</b>	<b>0,0%</b>	<b>0,0%</b>	<b>0,0%</b>	<b>0,0%</b>	<b>0,1%</b>	<b>0,1%</b>	<b>0,2%</b>

Wallonie	2007	2008	2009	2010	2011	2012	2013	2014	2015	2016	2017
nombre de voitures diesel	810.535	867.114	918.677	976.807	1.033.320	1.054.224	1.064.515	1.066.888	1.068.081	1.056.639	1.031.866
km/an par voiture diesel	21.044	20.745	20.657	20.178	19.888	19.431	19.561	19.328	19.454	19.303	19.070
km total voitures diesel (milliards)	17,057	17,989	18,977	19,710	20,550	20,484	20,776	20,537	20,668	20,278	19,608
<b>% km voitures diesel</b>	<b>69,6%</b>	<b>72,4%</b>	<b>74,4%</b>	<b>76,2%</b>	<b>77,6%</b>	<b>78,0%</b>	<b>77,9%</b>	<b>77,1%</b>	<b>76,0%</b>	<b>74,3%</b>	<b>72,1%</b>
nombre de voitures essence	707.095	673.959	651.851	628.655	616.806	607.522	617.654	637.425	667.737	704.654	748.166
km/an par voiture essence	10.041	9.735	9.620	9.413	9.287	9.229	9.419	9.548	9.909	10.171	10.519
km total voitures essence (milliards)	7,100	6,561	6,271	5,917	5,728	5,607	5,744	5,980	6,430	6,913	7,504
<b>% km voitures essence</b>	<b>29,0%</b>	<b>26,4%</b>	<b>24,6%</b>	<b>22,9%</b>	<b>21,6%</b>	<b>21,3%</b>	<b>21,5%</b>	<b>22,4%</b>	<b>23,6%</b>	<b>25,3%</b>	<b>27,6%</b>
nombre de voitures LPG	17.100	15.423	13.973	12.144	10.709	9.464	7.421	6.444	5.622	4.982	4.697
km/an par voiture LPG	19.451	19.726	19.009	18.734	18.453	18.217	17.435	17.164	16.960	16.473	16.123
km total voitures LPG (milliards)	0,333	0,304	0,266	0,228	0,198	0,172	0,140	0,118	0,101	0,087	0,079
<b>% km voitures LPG</b>	<b>1,4%</b>	<b>1,2%</b>	<b>1,0%</b>	<b>0,9%</b>	<b>0,7%</b>	<b>0,7%</b>	<b>0,5%</b>	<b>0,4%</b>	<b>0,4%</b>	<b>0,3%</b>	<b>0,3%</b>
nombre de voitures gaz naturel					10	17	35	131	193	272	425
km/an par voiture gaz naturel					22.288	21.078	24.051	24.467	21.897	20.307	24.486
km total voitures gaz naturel (milliards)					0,000	0,000	0,001	0,003	0,004	0,006	0,008
<b>% km voitures gaz naturel</b>					<b>0,0%</b>	<b>0,0%</b>	<b>0,0%</b>	<b>0,0%</b>	<b>0,0%</b>	<b>0,0%</b>	<b>0,0%</b>
nombre de voitures électriques	4	4	4	7	12	75	218	374	560	742	1.089
km/an par voiture électrique	3.438	3.291	2.369	3.623	4.018	5.669	14.674	18.050	18.199	19.774	20.244
km total voitures électriques (milliards)	0,000	0,000	0,000	0,000	0,000	0,000	0,002	0,005	0,009	0,013	0,019
<b>% km voitures électriques</b>	<b>0,0%</b>	<b>0,0%</b>	<b>0,0%</b>	<b>0,0%</b>	<b>0,0%</b>	<b>0,0%</b>	<b>0,0%</b>	<b>0,0%</b>	<b>0,0%</b>	<b>0,0%</b>	<b>0,1%</b>

Bruxelles	2007	2008	2009	2010	2011	2012	2013	2014	2015	2016	2017
nombre de voitures diesel	263.783	284.187	296.144	313.320	306.872	308.940	313.126	314.525	309.889	283.311	276.211
km/an par voiture diesel	23.483	23.703	24.258	23.590	22.767	22.260	21.582	21.031	20.916	19.721	19.519
km total voitures diesel (milliards)	6,195	6,736	7,184	7,391	6,987	6,877	6,530	6,417	6,285	5,452	5,347
<b>% km voitures diesel</b>	<b>75,7%</b>	<b>79,2%</b>	<b>80,6%</b>	<b>81,6%</b>	<b>81,6%</b>	<b>82,1%</b>	<b>81,9%</b>	<b>81,6%</b>	<b>80,6%</b>	<b>77,9%</b>	<b>76,1%</b>
nombre de voitures essence	227.935	218.899	209.753	204.088	200.524	191.373	188.822	189.867	191.623	196.907	205.611
km/an par voiture essence	8.576	7.929	8.117	8.016	7.753	7.743	7.782	7.889	8.214	8.382	8.723
km total voitures essence (milliards)	1,955	1,736	1,703	1,636	1,555	1,482	1,430	1,429	1,494	1,527	1,656
<b>% km voitures essence</b>	<b>23,9%</b>	<b>20,4%</b>	<b>19,1%</b>	<b>18,1%</b>	<b>18,2%</b>	<b>17,7%</b>	<b>17,9%</b>	<b>18,2%</b>	<b>19,2%</b>	<b>21,8%</b>	<b>23,6%</b>
nombre de voitures LPG	2.285	2.115	1.979	1.745	1.573	1.378	1.146	1.022	861	809	761
km/an par voiture LPG	16.679	16.619	15.326	14.645	14.676	14.393	12.752	13.253	12.328	12.010	12.136
km total voitures LPG (milliards)	0,038	0,035	0,030	0,026	0,023	0,020	0,016	0,014	0,012	0,010	0,010
<b>% km voitures LPG</b>	<b>0,5%</b>	<b>0,4%</b>	<b>0,3%</b>	<b>0,3%</b>	<b>0,3%</b>	<b>0,2%</b>	<b>0,2%</b>	<b>0,2%</b>	<b>0,2%</b>	<b>0,1%</b>	<b>0,1%</b>
nombre de voitures gaz naturel					7	15	52	118	158	179	365
km/an par voiture gaz naturel					20.456	11.679	16.188	19.056	20.077	20.485	19.653
km total voitures gaz naturel (milliards)					0,000	0,000	0,001	0,002	0,003	0,003	0,005
<b>% km voitures gaz naturel</b>					<b>0,0%</b>	<b>0,0%</b>	<b>0,0%</b>	<b>0,0%</b>	<b>0,0%</b>	<b>0,0%</b>	<b>0,1%</b>
nombre de voitures électriques	1	1	1	9	73	199	301	508	523	718	910
km/an par voiture électrique	2.979	3.291	2.806	6.056	3.048	3.004	7.396	11.365	15.656	17.317	17.088
km total voitures électriques (milliards)	0,000	0,000	0,000	0,000	0,000	0,001	0,002	0,003	0,007	0,010	0,014
<b>% km voitures électriques</b>	<b>0,0%</b>	<b>0,0%</b>	<b>0,0%</b>	<b>0,0%</b>	<b>0,0%</b>	<b>0,0%</b>	<b>0,0%</b>	<b>0,0%</b>	<b>0,1%</b>	<b>0,1%</b>	<b>0,2%</b>

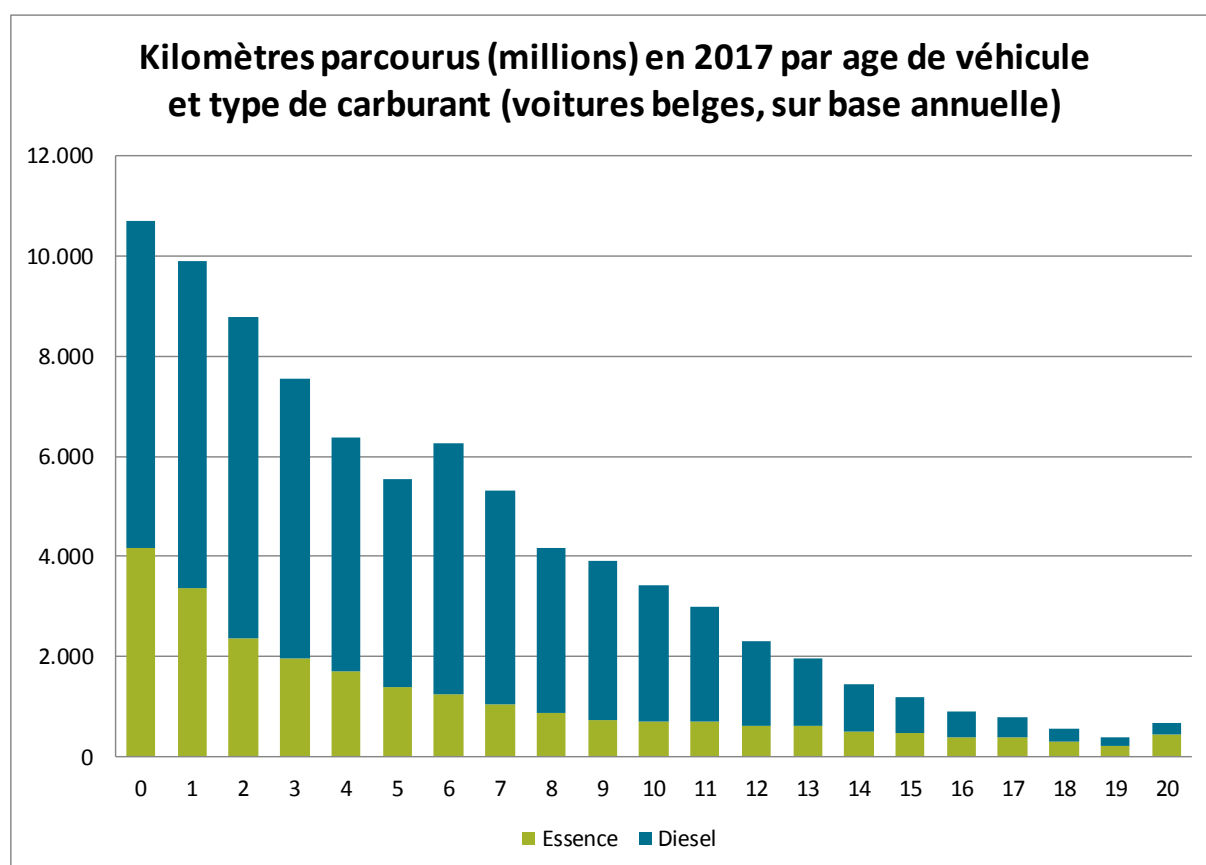
En 2016, un grand nombre de plaques de transit ont été radiées. La comparaison avec les années précédentes peut mener à des incohérences.

## 6.2 Kilomètres parcourus par type de carburant et âge du véhicule

Cette analyse séparée montre l'importance des voitures particulières en fonction de leur âge. En effet, il est établi que les voitures plus anciennes rejettent, en moyenne, plus d'émissions polluantes par kilomètre. Par contre, leur proportion dans le calcul des kilomètres parcourus diminue. Il s'agit d'un facteur important dont il faut tenir compte lors de l'élaboration d'une politique de la mobilité.

Le graphique ci-dessous illustre clairement la tendance à la hausse des véhicules à essence ces dernières années : dans les classes d'âge les plus récentes, la proportion de kilomètres parcourus par les véhicules à essence est nettement plus élevée que dans les groupes plus âgés.

L'augmentation du kilométrage parcouru par les véhicules diesel dans la catégorie d'âge de 6 ans (véhicules immatriculés en 2011) et la diminution subséquente du kilométrage dans la catégorie d'âge de 5 ans est due à l'abandon de la prime écologique à l'achat d'un nouveau véhicule diesel à faible émission de CO<sub>2</sub> fin 2011.





# 7 Kilomètres parcourus par les voitures particulières par type de propulsion

Les kilomètres parcourus par les voitures particulières par type de carburant étaient déjà mentionnés au chapitre précédent. Dans le présent chapitre, ces chiffres sont ventilés par type de propulsion. Ces dernières années, les véhicules hybrides et hybrides rechargeables occupent une part de plus en plus importante du parc automobile.

Les voitures au gaz naturel sont subdivisées en véhicules monocarburant et bicarburant. Les véhicules monocarburant sont des véhicules où le gaz naturel est le carburant principal et où il n'y a qu'un réservoir de réserve ( $\leq 15$  l) d'essence. En plus d'un réservoir de gaz naturel (plus petit), les véhicules bicarburant disposent aussi d'un réservoir à essence complet. La distinction entre les deux types de véhicules est faite sur la base des codes de carburant DIV « 06 » (monocarburant) et « 15 » (bicarburant).

Enfin, les véhicules électriques sont divisés en véhicules électriques à batterie et en véhicules équipés d'une pile à combustible (hydrogène).

Le kilométrage annuel moyen par véhicule est nettement plus élevé pour un véhicule hybride (rechargeable) que pour un véhicule à essence ou diesel classique. L'âge moyen de ces véhicules est toutefois bien moindre. Cela n'explique toutefois que partiellement la différence : si l'on ne prend en compte que les catégories d'âge les plus récentes (voir fiches individuelles à la page 36), des véhicules hybrides et hybrides rechargeables parcourent encore beaucoup plus de kilomètres par an en moyenne qu'un véhicule classique.

L'impact des véhicules hybrides et hybrides rechargeables sur le kilométrage total des voitures particulières reste relativement limité : les véhicules hybrides représentent 1 % du kilométrage, tandis que les véhicules hybrides rechargeables représentent 0,5 %. Si l'on ne considère que les véhicules à essence, la part des kilomètres parcourus par les véhicules hybrides et les véhicules hybrides rechargeables est respectivement de 3,3 % et 1,6 %.

## KILOMETRAGE PARCOURU VOITURES PAR TYPE DE MOTORISATION EN 2017 (Belgique)

Méth. = (1) Km déterminé par classe d'âge : voir graphiques séparés  
(2) Km égal à la moyenne des (kilométrage total / durée de vie)

Catégorie de véhicule [category UNECE]	Carburant	Type de motorisation	Nombre de véhicules (31/12/2017)	Age moyen	Kilométrage moyen	Km en 2017 par véhicule (sur base annuelle)	Méth.	Nombre total de véhicules (2017)	Km en 2017 par véhicule (réel)	Nombre total de kms (2017, milliards)
Voitures [cat. M1]	Essence	Non hybride	2.378.859	10,9	81.165	9.569	(1)	2.513.945	8.669	21,794
		Hybride	49.438	3,6	54.164	16.588	(1)	51.942	14.391	0,748
		Plug-in hybride	21.605	1,2	27.162	23.099	(1)	21.940	16.951	0,372
	Diesel	Non hybride	3.295.169	7,4	121.708	18.469	(1)	3.601.613	16.824	60,594
		Hybride	3.052	3,6	90.956	25.483	(1)	3.479	23.307	0,081
		Plug-in hybride	1.359	1,4	39.914	28.534	(1)	1.381	22.599	0,031
	LPG		15.688	16,7	202.238	14.150	(1)	17.661	13.243	0,234
	Gaz naturel	Monocarburant	2.293	2,7	43.338	19.267	(1)	2.323	16.722	0,039
		Bicarburant	4.758	2,1	38.451	22.214	(1)	4.801	17.016	0,082
	Electricité	Batterie	7.524	2,0	34.174	18.964	(1)	7.997	15.382	0,123
Pile à combustible		18	1,6	17.631	12.321	(1)	18	10.386	0,000	

## KILOMETRAGE PARCOURU VOITURES PAR TYPE DE MOTORISATION EN 2017 (Flandre)

Méth.= (1) Km déterminé par classe d'âge : voir graphiques séparés  
(2) Km égal à la moyenne des (kilométrage total / durée de vie)

Catégorie de véhicule [category UNECE]	Carburant	Type de motorisation	Nombre de véhicules (31/12/2017)	Age moyen	Kilométrage moyen	Km en 2017 par véhicule (sur base annuelle)	Méth.	Nombre total de véhicules (2017)	Km en 2017 par véhicule (réel)	Nombre total de kms (2017, milliards)
Voitures [cat. M1]	Essence	Non hybride	1.444.068	10,3	77.152	9.387	(1)	1.515.483	8.554	12,963
		Hybride	31.075	3,5	53.762	16.381	(1)	32.734	14.202	0,465
		Plug-in hybride	17.092	1,2	26.855	22.942	(1)	17.346	16.925	0,294
	Diesel	Non hybride	1.983.817	7,5	119.713	18.062	(1)	2.162.798	16.425	35,524
		Hybride	2.098	3,6	89.444	25.576	(1)	2.357	23.550	0,056
		Plug-in hybride	1.166	1,4	39.591	28.131	(1)	1.180	22.637	0,027
	LPG		10.165	17,2	203.229	13.485	(1)	11.379	12.607	0,143
	Gaz naturel	Monocarburant	2.052	2,7	42.540	19.143	(1)	2.077	16.744	0,035
		Bicarburant	4.206	2,1	38.436	22.000	(1)	4.232	17.101	0,072
	Electricité	Batterie	5.528	2,0	33.776	19.013	(1)	5.834	15.440	0,090
Pile à combustible		11	1,3	14.938	12.740	(1)	11	10.221	0,000	

## KILOMETRAGE PARCOURU VOITURES PAR TYPE DE MOTORISATION EN 2017 (Wallonie)

Méth.= (1) Km déterminé par classe d'âge : voir graphiques séparés  
(2) Km égal à la moyenne des (kilométrage total / durée de vie)

Catégorie de véhicule [category UNECE]	Carburant	Type de motorisation	Nombre de véhicules (31/12/2017)	Age moyen	Kilométrage moyen	Km en 2017 par véhicule (sur base annuelle)	Méth.	Nombre total de véhicules (2017)	Km en 2017 par véhicule (réel)	Nombre total de kms (2017, milliards)
Voitures [cat. M1]	Essence	Non hybride	733.421	11,2	86.540	10.333	(1)	775.358	9.372	7,266
		Hybride	12.157	3,7	58.269	17.261	(1)	12.436	15.172	0,189
		Plug-in hybride	2.588	1,4	32.622	24.914	(1)	2.612	18.734	0,049
	Diesel	Non hybride	1.031.141	7,5	126.946	19.065	(1)	1.105.798	17.715	19,589
		Hybride	603	4,0	101.279	25.243	(1)	684	23.467	0,016
		Plug-in hybride	122	1,5	42.771	31.936	(1)	126	23.746	0,003
	LPG		4.697	15,3	198.436	16.123	(1)	5.316	14.901	0,079
	Gaz naturel	Monocarburant	118	2,8	54.106	23.533	(1)	119	20.247	0,002
		Bicarburant	307	2,2	44.216	24.674	(1)	315	18.139	0,006
	Electricité	Batterie	1.088	2,5	39.137	20.250	(1)	1.107	17.213	0,019
Pile à combustible		0				(1)	0			

## KILOMETRAGE PARCOURU VOITURES PAR TYPE DE MOTORISATION EN 2017 (Bruxelles)

Méth.= (1) Km déterminé par classe d'âge : voir graphiques séparés  
(2) Km égal à la moyenne des (kilométrage total / durée de vie)

Catégorie de véhicule [category UNECE]	Carburant	Type de motorisation	Nombre de véhicules (31/12/2017)	Age moyen	Kilométrage moyen	Km en 2017 par véhicule (sur base annuelle)	Méth.	Nombre total de véhicules (2017)	Km en 2017 par véhicule (réel)	Nombre total de kms (2017, milliards)
Voitures [cat. M1]	Essence	Non hybride	197.528	13,6	91.208	8.322	(1)	216.866	7.072	1,534
		Hybride	6.162	3,3	47.818	16.280	(1)	6.656	13.931	0,093
		Plug-in hybride	1.921	1,1	22.548	22.036	(1)	1.957	14.846	0,029
	Diesel	Non hybride	275.791	7,1	117.033	19.509	(1)	319.335	16.711	5,336
		Hybride	349	3,3	81.577	25.293	(1)	424	21.903	0,009
		Plug-in hybride	71	1,4	40.104	29.294	(1)	75	20.124	0,002
	LPG		761	19,7	211.399	12.136	(1)	873	11.409	0,010
	Gaz naturel	Monocarburant	121	2,5	42.250	16.266	(1)	124	12.692	0,002
		Bicarburant	244	1,7	27.191	21.475	(1)	252	13.471	0,003
	Electricité	Batterie	903	2,0	30.517	17.124	(1)	1.032	13.120	0,014
Pile à combustible		7	2,1	21.844	10.646	(1)	7	10.646	0,000	

# 8 Voitures-salaires

---

## 8.1 Terminologie

Dans la base de données de la DIV, une voiture de société est un véhicule immatriculé au nom d'une société. Par ailleurs, le terme de voiture de société est aussi utilisé régulièrement pour désigner les voitures mises à la disposition des travailleurs, à titre de partie de leur salaire, et que ceux-ci peuvent utiliser à des fins autres que professionnelles. Pour éviter toute confusion, la terminologie suivante sera utilisée.

Voiture de société : véhicule immatriculé au nom d'une entreprise dans la base de données de la DIV.

Voiture-salaire : voiture de société mise par les employeurs à la disposition de certains de leurs travailleurs et que ceux-ci peuvent utiliser à des fins autres que professionnelles (déplacements domicile-travail et tout autre usage privé ou transport collectif éventuel de travailleurs).

## 8.2 Description des données

La base de données de la DIV ne comporte pas de données concrètes sur les voitures-salaires, qui ne sont pas disponibles. En effet, les véhicules sont immatriculés soit au nom d'une personne (personne physique), soit au nom d'une entreprise (personne morale). Cela signifie que les voitures de société connues à la DIV comprennent toutes les voitures de société : voitures-salaires, véhicules de service, véhicules de location, voitures de travailleurs indépendants, etc.

L'Office National de Sécurité Sociale (ONSS) perçoit et gère les cotisations des employeurs et des travailleurs, dues pour le financement des différentes branches de la sécurité sociale. L'avantage qui résulte de l'utilisation d'un véhicule mis à disposition d'un travailleur par son employeur ne fait pas partie du concept de rémunération. Toutefois, depuis le 1<sup>er</sup> janvier 1997, cet avantage donne lieu au paiement d'une cotisation de solidarité à charge du travailleur. Dans la DMFA (Déclaration Multifonctionnelle/ Multifunctionele Aangifte), il y a lieu d'indiquer la cotisation de solidarité perçue pour l'usage d'un véhicule de société à des fins privées ainsi que le numéro d'immatriculation des véhicules concernés. Ces numéros permettent de coupler les données ONSS aux données DIV et donc de calculer les kilomètres parcourus par les voitures-salaires.

Dans la base de données de la DIV, le numéro BCE du propriétaire du véhicule de société est repris. Pour les voitures-salaires, il s'agit souvent de sociétés de leasing, le décompte des véhicules par région étant dès lors biaisé. Dans la base de données de l'ONSS, par contre, le numéro BCE enregistré est celui de l'employeur qui met le véhicule à disposition. Cela correspond au siège social de la société. Seul le numéro BCE est connu, pas celui de l'unité d'implantation. Dès lors, la répartition chiffrée par région est à prendre sous réserves, par

exemple si l'on considère que la Région de Bruxelles-Capitale compte de nombreux sièges centraux de grandes entreprises sur son territoire (avec, souvent, des voitures-salaires plutôt nombreuses). Il n'est donc pas possible de déterminer la répartition réelle des voitures-salaires en fonction des différents lieux d'affectation des travailleurs.

### 8.3 Kilomètres parcourus par les voitures-salaires

Au 4<sup>e</sup> trimestre 2017, la Belgique comptait 465 338 voitures-salaires immatriculées (+4,5 % par rapport à 2016) qui ont parcouru au total 13,5 milliards de kilomètres (+2,0 % par rapport à 2016). En moyenne, elles ont parcouru 28 094 km sur base annuelle, soit presque le double de la moyenne de l'ensemble des voitures particulières immatriculées (14 770 km). Donc, les voitures-salaires, qui représentent 8 % des voitures particulières, interviennent pour 16 % dans les kilomètres parcourus.

La tendance se manifeste également pour les voitures-salaires : chaque année, le nombre de kilomètres diminue nettement. En 2014, la première année où des calculs ont été faits, une voiture-salaire roulait encore que 29 842 km. En 2017, ce n'était plus que 28 094 km, une baisse de 6 %.

La diminution du nombre moyen de kilomètres parcourus annuellement par voiture-salaire pourrait s'expliquer par plusieurs facteurs. Parmi ceux-ci, on peut notamment citer les récentes réformes du cadre fiscal de la carte carburant. Ces réformes rendent progressivement moins avantageuse la carte carburant pour les employeurs. Elles ont pu avoir comme effet de restreindre l'octroi ou les conditions d'octroi des cartes carburants entraînant dans la foulée une réduction du kilométrage parcouru annuellement par voiture-salaire.

Un autre facteur pourrait venir du changement de profil des nouveaux travailleurs bénéficiant d'une voiture-salaire. Etant donné le succès rencontré par le système et la croissance significative du parc de voitures-salaires, on peut penser que celles-ci ont probablement été octroyées à certaines nouvelles catégories socio-professionnelles via notamment les plans cafétaria, qui n'en bénéficiaient pas par le passé. Ces nouveaux bénéficiaires pourraient parcourir relativement moins de kilomètres que les profils de travailleurs bénéficiant depuis longtemps de voiture-salaire. Cet élargissement des voitures-salaires à de nouveaux profils, pourrait donc entraîner une diminution du nombre moyen de kilomètres parcourus annuellement par voiture-salaire.

Le parc de ces véhicules est essentiellement composé de véhicules diesel (91 %), le nombre de véhicules au carburant alternatif étant négligeable. Ici aussi, nous voyons une évolution vers davantage de voitures à essence, même si cette évolution est discrète (en 2014, il s'agissait encore de véhicules diesel dans 96 % des cas).

Avec une durée de vie de 2 ans, le parc de voitures-salaires est beaucoup plus jeune que le parc total des voitures particulières.

Les tableaux ci-dessous représentent les kilomètres parcourus par les voitures-salaires, répartis par carburant et par région. La description des différentes colonnes se trouve aux pages 12 et 13.

## KILOMETRAGE PARCOURU PAR LES VOITURES SALAIRES EN 2017 (Belgique)

Méth.= (1) Km déterminé par classe d'âge : voir graphiques séparés  
(2) Km égal à la moyenne des (kilométrage total / durée de vie)

Catégorie de véhicule [category UNECE]	Carburant	Nombre de véhicules (31/12/2017)	Age moyen	Kilométrage moyen	Km en 2017 par véhicule (sur base annuelle)	Meth.	Nombre total de véhicules (2017)	Km en 2017 par véhicule (réel)	Nombre total de kms (2017, milliards)
Voitures [cat. M1]	Essence	40.793	1,8	29.643	19.158	(1)	46.959	14.466	0,679
	Diesel	421.922	2,0	56.715	28.971	(1)	528.264	24.102	12,732
	LPG	61	3,5	57.135	23.222	(1)	74	20.432	0,002
	Gaz nat.	2.174	1,1	29.985	28.163	(1)	2.401	20.201	0,049
	Electr.	388	1,5	26.932	15.191	(1)	442	15.456	0,007
	Autre	0					1	0	0
	<b>Total</b>	<b>465.338</b>	<b>2,0</b>	<b>54.192</b>	<b>28.094</b>		<b>578.141</b>	<b>23.296</b>	<b>13,468</b>

Belgique	2014	2015	2016	2017
nombre de voitures salaires	403.610	424.642	445.419	465.338
km/an par voiture salaire	29.842	29.442	28.937	28.094
<b>km voitures salaires (milliards)</b>	<b>12,522</b>	<b>12,929</b>	<b>13,199</b>	<b>13,468</b>

nombre de voitures diesel	386.240	403.184	415.851	421.922
km/an par voiture diesel	30.358	30.022	29.626	28.971
km total voitures diesel (milliard)	12.223	12.547	12.700	12.732
<b>% km voitures diesel</b>	<b>97,6%</b>	<b>97,1%</b>	<b>96,4%</b>	<b>94,9%</b>
nombre de voitures essence	16.929	20.751	28.075	40.793
km/an par voiture essence	18.168	18.288	18.923	19.158
km total voitures essence (milliard)	0,290	0,365	0,469	0,679
<b>% km voitures essence</b>	<b>2,3%</b>	<b>2,8%</b>	<b>3,6%</b>	<b>5,1%</b>
nombre de voitures LPG	105	82	56	61
km/an par voiture LPG	28.468	23.420	21.230	23.222
km total voitures LPG (milliard)	0,003	0,002	0,001	0,002
<b>% km voitures LPG</b>	<b>0,0%</b>	<b>0,0%</b>	<b>0,0%</b>	<b>0,0%</b>
nombre de voitures gaz naturel	248	467	1.177	2.174
km/an par voiture gaz naturel	27.739	29.083	27.221	28.163
km total voitures gaz naturel (milliard)	0,005	0,012	0,025	0,049
<b>% km voitures gaz naturel</b>	<b>0,0%</b>	<b>0,1%</b>	<b>0,2%</b>	<b>0,4%</b>
nombre de voitures électriques	89	157	260	388
km/an par voiture électrique	16.406	19.654	17.707	15.191
km total voitures électriques (milliard)	0,001	0,003	0,004	0,007
<b>% km voitures électriques</b>	<b>0,0%</b>	<b>0,0%</b>	<b>0,0%</b>	<b>0,1%</b>

## KILOMETRAGE PARCOURU PAR LES VOITURES SALAIRES EN 2017 (Flandre)

Méth.= (1) Km déterminé par classe d'âge : voir graphiques séparés  
(2) Km égal à la moyenne des (kilométrage total / durée de vie)

Catégorie de véhicule [category UNECE]	Carburant	Nombre de véhicules (31/12/2017)	Age moyen	Kilométrage moyen	Km en 2017 par véhicule (sur base annuelle)	Meth.	Nombre total de véhicules (2017)	Km en 2017 par véhicule (réel)	Nombre total de kms (2017, milliards)
Voitures [cat. M1]	Essence	23.186	1,9	31.057	19.442	(1)	26.313	14.712	0,387
	Diesel	241.857	2,1	58.547	29.132	(1)	298.098	24.533	7,313
	LPG	32	3,7	71.372	31.444	(1)	40	27.667	0,001
	Gaz nat.	1.980	1,1	30.433	28.525	(1)	2.182	20.614	0,045
	Electr.	233	1,5	26.702	12.360	(1)	267	15.468	0,004
	Autre	0					1	0	0
	<b>Total</b>	<b>267.289</b>	<b>2,1</b>	<b>55.928</b>	<b>28.273</b>		<b>326.900</b>	<b>23.709</b>	<b>7,751</b>

Flandre	2014	2015	2016	2017
nombre de voitures salaires	226.469	237.553	253.092	267.289
km/an par voiture salaire	30.216	29.822	29.246	28.273
<b>km voitures salaires (milliards)</b>	<b>7,110</b>	<b>7,309</b>	<b>7,568</b>	<b>7,751</b>
nombre de voitures diesel	216.308	225.438	235.903	241.857
km/an par voiture diesel	30.765	30.424	29.959	29.132
km total voitures diesel (milliard)	6,940	7,092	7,274	7,313
<b>% km voitures diesel</b>	<b>97,7%</b>	<b>97,2%</b>	<b>96,4%</b>	<b>94,9%</b>
nombre de voitures essence	9.849	11.570	15.890	23.186
km/an par voiture essence	18.296	18.231	18.937	19.442
km total voitures essence (milliard)	0,163	0,205	0,267	0,387
<b>% km voitures essence</b>	<b>2,3%</b>	<b>2,8%</b>	<b>3,5%</b>	<b>5,0%</b>
nombre de voitures LPG	49	40	31	32
km/an par voiture LPG	26.409	20.369	18.631	31.444
km total voitures LPG (milliard)	0,002	0,001	0,001	0,001
<b>% km voitures LPG</b>	<b>0,0%</b>	<b>0,0%</b>	<b>0,0%</b>	<b>0,0%</b>
nombre de voitures gaz naturel	217	404	1.094	1.980
km/an par voiture gaz naturel	27.578	29.162	27.350	28.525
km total voitures gaz naturel (milliard)	0,004	0,010	0,023	0,045
<b>% km voitures gaz naturel</b>	<b>0,1%</b>	<b>0,1%</b>	<b>0,3%</b>	<b>0,6%</b>
nombre de voitures électriques	47	100	173	233
km/an par voiture électrique	16.782	19.579	17.734	12.360
km total voitures électriques (milliard)	0,001	0,002	0,003	0,004
<b>% km voitures électriques</b>	<b>0,0%</b>	<b>0,0%</b>	<b>0,0%</b>	<b>0,1%</b>

## KILOMETRAGE PARCOURU PAR LES VOITURES SALAIRES EN 2017 (Wallonie)

Méth. = (1) Km déterminé par classe d'âge : voir graphiques séparés

(2) Km égal à la moyenne des (kilométrage total / durée de vie)

Catégorie de véhicule [category UNECE]	Carburant	Nombre de véhicules (31/12/2017)	Age moyen	Kilométrage moyen	Km en 2017 par véhicule (sur base annuelle)	Méth.	Nombre total de véhicules (2017)	Km en 2017 par véhicule (réel)	Nombre total de kms (2017, milliards)
<b>Voitures</b> [cat. M1]	Essence	4.981	2,2	35.238	20.473	(1)	5.695	15.798	0,090
	Diesel	58.723	2,1	63.307	31.918	(1)	72.973	26.526	1,936
	LPG	12	4,7	48.367	10.959	(1)	13	10.959	0,000
	Gaz nat.	42	1,5	35.501	31.442	(1)	47	20.435	0,001
	Electr.	66	1,9	31.735	19.932	(1)	72	15.338	0,001
	Autre	0					0		
	<b>Total</b>	<b>63.824</b>	<b>2,1</b>	<b>61.063</b>	<b>31.008</b>		<b>78.800</b>	<b>25.734</b>	<b>2,028</b>

Wallonie	2014	2015	2016	2017
nombre de voitures salaires	55.269	57.786	61.343	63.824
km/an par voiture salaire	32.219	32.153	31.593	31.008
<b>km voitures salaires (milliards)</b>	<b>1,845</b>	<b>1,921</b>	<b>1,973</b>	<b>2,028</b>
nombre de voitures diesel	52.916	54.992	57.635	58.723
km/an par voiture diesel	32.832	32.824	32.337	31.918
km total voitures diesel (milliard)	1,803	1,871	1,906	1,936
<b>% km voitures diesel</b>	<b>97,7%</b>	<b>97,4%</b>	<b>96,6%</b>	<b>95,5%</b>
nombre de voitures essence	2.303	2.734	3.641	4.981
km/an par voiture essence	18.275	18.895	19.991	20.473
km total voitures essence (milliard)	0,042	0,049	0,065	0,090
<b>% km voitures essence</b>	<b>2,3%</b>	<b>2,5%</b>	<b>3,3%</b>	<b>4,4%</b>
nombre de voitures LPG	23	18	8	12
km/an par voiture LPG	37.491	19.296	20.756	10.959
km total voitures LPG (milliard)	0,000	0,000	0,000	0,000
<b>% km voitures LPG</b>	<b>0,0%</b>	<b>0,0%</b>	<b>0,0%</b>	<b>0,0%</b>
nombre de voitures gaz naturel	6	10	18	42
km/an par voiture gaz naturel	24.012	42.762	30.111	31.442
km total voitures gaz naturel (milliard)	0,000	0,000	0,000	0,001
<b>% km voitures gaz naturel</b>	<b>0,0%</b>	<b>0,0%</b>	<b>0,0%</b>	<b>0,0%</b>
nombre de voitures électriques	22	32	42	66
km/an par voiture électrique	14.528	17.170	18.448	19.932
km total voitures électriques (milliard)	0,000	0,001	0,001	0,001
<b>% km voitures électriques</b>	<b>0,0%</b>	<b>0,0%</b>	<b>0,0%</b>	<b>0,1%</b>

## KILOMETRAGE PARCOURU PAR LES VOITURES SALAIRES EN 2017 (Bruxelles)

Méth. = (1) Km déterminé par classe d'âge : voir graphiques séparés  
(2) Km égal à la moyenne des (kilométrage total / durée de vie)

Catégorie de véhicule [category UNECE]	Carburant	Nombre de véhicules (31/12/2017)	Age moyen	Kilométrage moyen	Km en 2017 par véhicule (sur base annuelle)	Meth.	Nombre total de véhicules (2017)	Km en 2017 par véhicule (réel)	Nombre total de kms (2017, milliards)
Voitures [cat. M1]	Essence	12.605	1,5	24.825	18.135	(1)	14.928	13.508	0,202
	Diesel	120.845	1,9	49.831	27.200	(1)	156.582	22.084	3,458
	LPG	6	6,2	76.287	4.591	(1)	6	4.591	0,000
	Gaz nat.	151	1,0	23.415	23.605	(1)	170	14.777	0,003
	Electr.	87	1,2	24.259	19.529	(1)	101	15.625	0,002
	Autre	0					0		
	<b>Total</b>	<b>133.693</b>	<b>1,9</b>	<b>47.428</b>	<b>26.335</b>		<b>171.788</b>	<b>21.327</b>	<b>3,664</b>

Bruxelles	2014	2015	2016	2017
nombre de voitures salaires	121.829	127.888	130.594	133.693
km/an par voiture salaire	28.114	27.539	27.095	26.335
<b>km voitures salaires (milliards)</b>	<b>3,566</b>	<b>3,665</b>	<b>3,646</b>	<b>3,664</b>

nombre de voitures diesel	116.990	121.376	121.943	120.845
km/an par voiture diesel	28.533	28.041	27.706	27.200
km total voitures diesel (milliard)	3.479	3.551	3.508	3.458
<b>% km voitures diesel</b>	<b>97,6%</b>	<b>96,9%</b>	<b>96,3%</b>	<b>94,4%</b>
nombre de voitures essence	4.777	6.422	8.536	12.605
km/an par voiture essence	17.908	18.099	18.438	18.135
km total voitures essence (milliard)	0,085	0,111	0,136	0,202
<b>% km voitures essence</b>	<b>2,4%</b>	<b>3,0%</b>	<b>3,7%</b>	<b>5,5%</b>
nombre de voitures LPG	17	12	8	6
km/an par voiture LPG	19.068	23.365	26.383	4.591
km total voitures LPG (milliard)	0,000	0,000	0,000	0,000
<b>% km voitures LPG</b>	<b>0,0%</b>	<b>0,0%</b>	<b>0,0%</b>	<b>0,0%</b>
nombre de voitures gaz naturel	26	53	65	151
km/an par voiture gaz naturel	29.698	26.096	25.104	23.605
km total voitures gaz naturel (milliard)	0,001	0,001	0,002	0,003
<b>% km voitures gaz naturel</b>	<b>0,0%</b>	<b>0,0%</b>	<b>0,0%</b>	<b>0,1%</b>
nombre de voitures électriques	20	25	43	87
km/an par voiture électrique	18.172	23.160	16.493	19.529
km total voitures électriques (milliard)	0,000	0,000	0,001	0,002
<b>% km voitures électriques</b>	<b>0,0%</b>	<b>0,0%</b>	<b>0,0%</b>	<b>0,0%</b>

### 8.4 Comparaison avec les voitures immatriculées au nom de personnes physiques

La comparaison des kilomètres parcourus par les travailleurs disposant d'une voiture-salaire par rapport à ceux qui n'en ont pas est tout sauf évidente. La base de données de la DIV ne permet pas d'identifier et d'isoler les voitures particulières de la population en âge de travailler. En sélectionnant certains critères, comme l'âge du propriétaire ou celui de la voiture, seuls certains groupes de véhicules peuvent être isolés. Pour cerner au plus près les voitures particulières appartenant à la population en âge de travailler, les filtres suivants sont appliqués :

- voitures particulières immatriculées au nom d'une personne physique ;
- voitures particulières avec type de véhicule égal à VP, AA, AB, AD, AE, SW, AC, AF, OM (description des types, voir p. 10) ;
- âge du propriétaire entre 25 et 60 ans (pour écarter les étudiants et les pensionnés du total) ;
- âge maximum du véhicule : 10 ans.

Cela donne les chiffres ci-dessous :

## KILOMETRAGE PARCOURU PAR VOITURES DE PERSONNES PHYSIQUES EN 2017 (Belgique)

Méth.= (1) Km déterminé par classe d'âge : voir graphiques séparés

(2) Km égal à la moyenne des (kilométrage total / durée de vie)

Catégorie de véhicule [category UNECE]	Carburant	Nombre de véhicules (31/12/2017)	Age moyen	Kilométrage moyen	Km en 2017 par véhicule (sur base annuelle)	Meth.	Nombre total de véhicules (2017)	Km en 2017 par véhicule (réel)	Nombre total de kms (2017, milliards)
Voitures [cat. M1]	Essence	851.557	4,4	50.180	12.857	(1)	872.165	11.875	10,357
	Diesel	1.327.953	6,2	114.426	18.846	(1)	1.390.974	18.044	25,098
	LPG	3.475	7,0	129.734	20.502	(1)	3.701	19.419	0,072
	Gaz nat.	2.654	2,5	43.479	20.115	(1)	2.672	17.420	0,047
	Electr.	1.369	2,3	31.221	15.673	(1)	1.396	13.361	0,019
	Autre	9	7,3	101.267	16.800		22	2.358	0
	<b>Total</b>	<b>2.187.017</b>	<b>5,5</b>	<b>89.297</b>	<b>16.516</b>		<b>2.270.930</b>	<b>15.673</b>	<b>35,592</b>

Belgique	2014	2015	2016	2017
nombre de voitures	2.325.003	2.289.138	2.239.425	2.187.017
km/an par voiture	16.534	16.693	16.641	16.516
<b>km voitures (milliards)</b>	<b>38,065</b>	<b>37,715</b>	<b>36,773</b>	<b>35,592</b>

nombre de voitures diesel	1.606.865	1.545.839	1.444.506	1.327.953
km/an par voiture diesel	18.657	18.848	18.869	18.846
km total voitures diesel (milliard)	29,892	29,024	27,289	25,098
<b>% km voitures diesel</b>	<b>78,5%</b>	<b>77,0%</b>	<b>74,3%</b>	<b>70,6%</b>
nombre de voitures essence	711.190	737.187	788.314	851.557
km/an par voiture essence	11.711	12.153	12.534	12.857
km total voitures essence (milliard)	8,039	8,571	9,362	10,357
<b>% km voitures essence</b>	<b>21,1%</b>	<b>22,7%</b>	<b>25,5%</b>	<b>29,1%</b>
nombre de voitures LPG	6.066	4.904	3.947	3.475
km/an par voiture LPG	19.409	19.693	20.024	20.502
km total voitures LPG (milliard)	0,122	0,099	0,081	0,072
<b>% km voitures LPG</b>	<b>0,3%</b>	<b>0,3%</b>	<b>0,2%</b>	<b>0,2%</b>
nombre de voitures gaz naturel	549	766	1.725	2.654
km/an par voiture gaz naturel	20.028	20.398	19.749	20.115
km total voitures gaz naturel (milliard)	0,008	0,014	0,029	0,047
<b>% km voitures gaz naturel</b>	<b>0,0%</b>	<b>0,0%</b>	<b>0,1%</b>	<b>0,1%</b>
nombre de voitures électriques	325	434	926	1.369
km/an par voiture électrique	14.043	15.593	16.200	15.673
km total voitures électriques (milliard)	0,004	0,006	0,012	0,019
<b>% km voitures électriques</b>	<b>0,0%</b>	<b>0,0%</b>	<b>0,0%</b>	<b>0,1%</b>

Cela ne représente cependant toujours pas LE nombre des voitures appartenant à la population en âge de travailler ; il comprend en effet aussi les voitures de personnes ne travaillant pas, la deuxième voiture d'un ménage utilisée sporadiquement, etc.

Les chiffres font apparaître que l'on roule significativement plus avec une voiture-salaire qu'avec une voiture privée : 28 094 km par an pour la première, contre 16 516 km pour la seconde. Ces chiffres sont obtenus en appliquant les filtres pour cerner au mieux la population en âge de travailler.

Toutefois, il faut tenir compte de la spécificité du profil d'utilisation des voitures-salaires : outre les déplacements domicile-travail et privés, elles sont également utilisées pour des déplacements d'ordre professionnel, des visites à des clients, etc.



## 9 Comparaison avec d'autres pays (voitures particulières)

---

### 9.1 Pays-Bas

Aux Pays-Bas, le Centraal Bureau voor de Statistiek fournit les chiffres suivants pour les voitures particulières en 2017<sup>4</sup> :

Tout type de carburant : 13 024 km/an

Diesel : 23 240 km/an

Essence : 10 922 km/an

Les chiffres publiés par le Centraal Bureau voor de Statistiek concernent des kilomètres réellement parcourus, compte tenu des véhicules radiés et récemment immatriculés. En 2016, les voitures particulières belges ont donc roulé en moyenne 3,4 % de plus que les néerlandaises. Malgré cela, la moyenne y est plus élevée tant pour les voitures diesel que pour les voitures à essence. Aux Pays-Bas, la proportion de voitures diesel dans le parc automobile était toutefois nettement plus faible (16 %)<sup>5</sup> qu'en Belgique (57 %, tableau p.13).

### 9.2 France

En France, l'Union Routière de France donne les chiffres approximatifs suivants pour les voitures particulières en 2016<sup>6</sup>:

Tout type de carburant : 13 300 km/an

Diesel : 16 130 km/an

Essence : 8 600 km/an

En 2016, les voitures particulières belges ont donc roulé en moyenne 3 % de plus que les françaises. La proportion de voitures diesel en France (62%) est comparable avec celle de la Belgique.

### 9.3 Allemagne

En Allemagne, le Bundesministerium für Verkehr und digitale Infrastruktur (BMVI) enregistre pour 2016 les chiffres suivants<sup>7</sup>:

---

<sup>4</sup> Chiffres provisoires, <https://opendata.cbs.nl/#/CBS/nl/dataset/80428ned/table?ts=1511514362688>

<sup>5</sup> <https://opendata.cbs.nl/#/CBS/nl/dataset/71405ned/table?ts=1511514808809>

<sup>6</sup> <http://www.unionroutiere.fr/faitetchiffre/faits-chiffres-2017/>

<sup>7</sup> [https://www.bmvi.de/SharedDocs/DE/Artikel/G/verkehr-in-zahlen\\_2018.html](https://www.bmvi.de/SharedDocs/DE/Artikel/G/verkehr-in-zahlen_2018.html)

Tout type de carburant : 14 200 km/an  
Diesel : 20 300 km/an  
Essence : 10 900 km/an

La proportion de voitures diesel en Allemagne (33 %) est beaucoup plus basse qu'en Belgique. Les voitures particulières belges roulent 3,7 % en moins par rapport aux allemandes.

Une étude sur les causes sous-jacentes à ces chiffres sortirait du cadre de la présente publication. Cependant, les subsides à la mobilité (déplacements domicile-travail et voitures de société avec cartes essence), les spécificités de l'aménagement du territoire dans notre pays et les facteurs peu favorables aux changements de domicile (droits d'enregistrement, manque de stimulants, ...) n'y sont pas étrangers.



# 10 Nombre de kilomètres parcourus par habitant

Les voitures particulières belges roulent donc davantage, en moyenne, que celles de nos pays voisins. Pour avoir une vue sur l'usage global de la voiture, il faut également prendre en compte le taux de possession de voitures. Nous obtenons alors un indicateur intéressant pour la gestion de la mobilité : les kilomètres parcourus annuellement par habitant.

*(km/an par habitant) = (km/an par voiture) x (nombre de voitures par habitant)*

2017	Belgique	Flandre	Wallonie	Bruxelles
Voitures 31/12/2017	5.798.627	3.507.705	1.794.589	487.945
Population 1/1/2018 (SPF Economie)	11.376.070	6.552.967	3.624.377	1.198.726
Voitures personnelles par 1 000 habitants	510	535	495	407
Km/an en moyenne par voiture	14.770	14.483	15.411	14.790
Km/an en moyenne par habitant	7.529	7.752	7.631	6.020

Si nous ventilons les chiffres par région, nous obtenons les résultats indiqués dans le tableau ci-dessus. Le nombre élevé de km/an dans la Région de Bruxelles-Capitale est dû à la proportion relativement plus élevée de voitures de société (32 %). Mais cet effet est également plus marqué en Flandre qu'en Wallonie, avec respectivement 19 % et 8 % de voitures de société. Les véhicules, dans la banque de données de la DIV, sont en effet couplés à la localité de leur propriétaire, les voitures de société à celle de l'entreprise (ou de la société de leasing).

# 11 Tableaux détaillés par catégorie de véhicule en fonction de l'âge

Vous trouverez dans le présent chapitre les tableaux et les graphiques indiquant les kilométrages pour les catégories principales de véhicule, calculés selon la nouvelle méthode (méthode (1)), pour la Belgique et les trois régions :

- voitures particulières en fonction du carburant et du type de propulsion ;
- camionnettes en fonction du carburant ;
- camions diesel ;
- tracteurs de semi-remorque diesel ;
- autobus et autocars diesel.

Les chiffres en gris sont calculés sur la base des données de Car-Pass, les autres sur la base de la banque de données de la DIV et des données du GOCA.

Les informations suivantes sont données sous forme de graphique :

*Km/an depuis l'immatriculation : [pointillé rouge]*

Nombre moyen de kilomètres parcourus annuellement pendant la durée de vie des véhicules (par classe d'âge) pour lesquels au moins un kilométrage récent est connu.

*Km parcourus la dernière année (base réelle) : [courbe bleue]*

Nombre moyen de kilomètres parcourus en 2016 pour les véhicules (par classe d'âge) dont 2 kilométrages récents sont connus. Les véhicules de la classe d'âge 0 ne disposent que d'un seul kilométrage connu, qui est calculé à partir de la première date d'immatriculation.

La définition des colonnes figure au chapitre 4.

Les valeurs moyennes pour l'ensemble du parc automobile (pour la catégorie de véhicule concernée (type, carburant) à la date indiquée) sont reprises au-dessus du graphique. Elles sont le résultat d'une extrapolation des valeurs disponibles par classe d'âge à l'ensemble du parc automobile.

Ces tableaux et graphiques sont téléchargeables via ces liens :

[Tableaux détaillés par catégorie de véhicule](#)

[Tableaux détaillés des voitures particulières par type de propulsion](#)

© Service public fédéral Mobilité et Transports 2018

Les données de cette publication ne peuvent pas être reproduites sans mention claire de la source.

Si vous désirez obtenir de plus amples informations sur les données qui figurent dans cette publication, vous pouvez contacter la Direction Mobilité, à l'adresse [stat.mob@mobilite.fgov.be](mailto:stat.mob@mobilite.fgov.be).

Éditeur responsable :

Service public fédéral Mobilité et Transports

Eugeen Van Craeyvelt, président a.i.

Rue du Progrès 56

1210 Bruxelles

Dépôt légal: D/2018/13.831/11