

# Marien Ruimtelijk Plan



**Johan Vande Lanotte**

Minister van Noordzee

*Persbriefing*

*19/12/2013*

# Marien Ruimtelijk Plan

1. Plan werd principiële goedgekeurd door de Ministerraad op 24 mei 2013;
2. Akkoord visserijmaatregelen in natuurgebieden (13 juni 2013)
3. Ruime bevraging (juli – september):
  - Gewesten
  - Buurlanden
  - Federale Raad voor Duurzame Ontwikkeling
  - Gebruikers
  - Brede publiek
4. In totaal ontvingen we **138** reacties, waarop het ontwerp-plan werd aangepast

# Marien Ruimtelijk Plan

## Scheepvaart

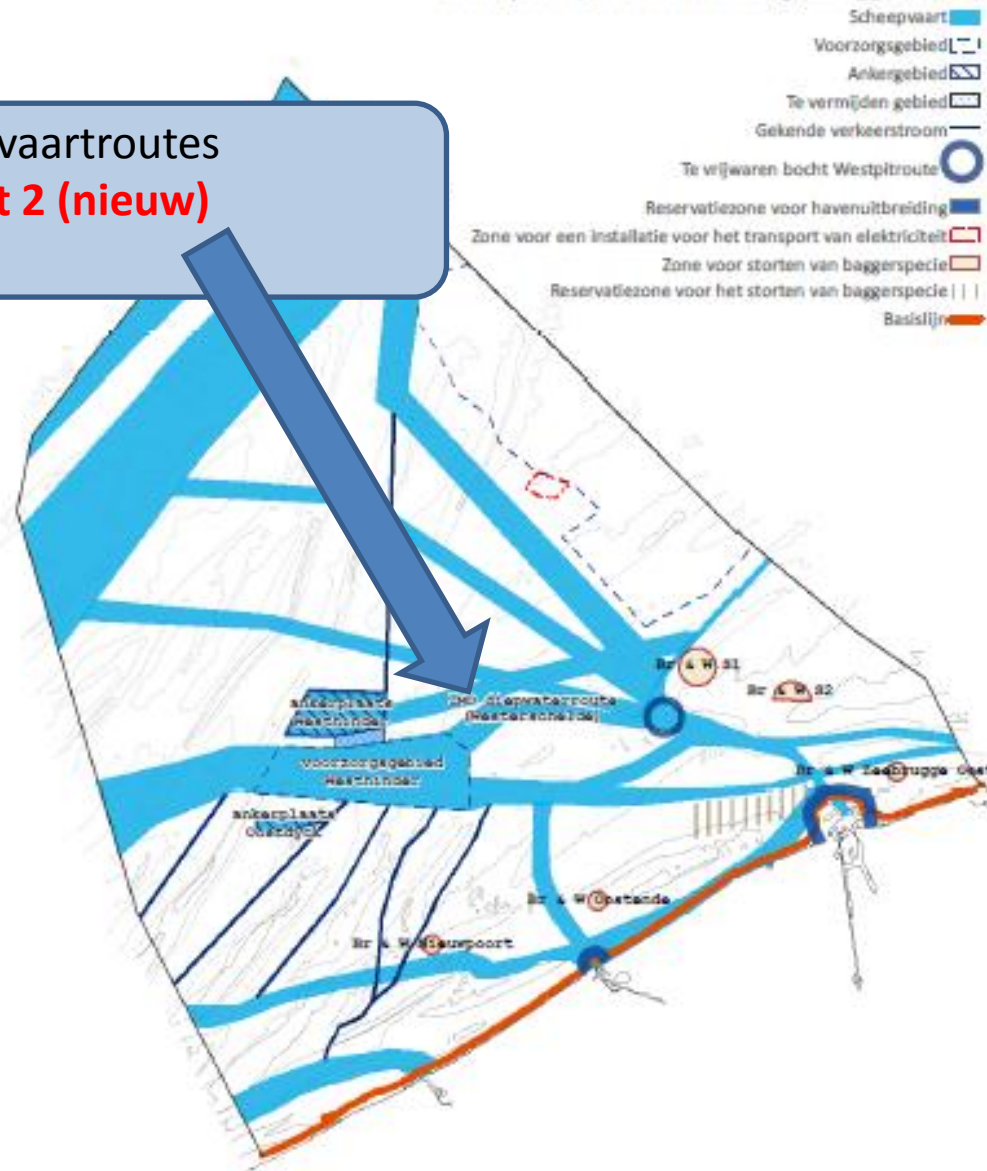
- Principe vrijheid (onschuldige doorvaart) blijft
- Wel specifieke 'vaarroutes' aangeduid om aan te geven dat de prioritaire activiteit in die zones scheepvaart is;
- Op vraag van sector werd nog route toegevoegd en werd zone stopcontact kleiner (zie verder)



# Marien Ruimtelijk Plan

## Scheepvaart, havenontwikkeling en baggerstorten

Aanduiding Scheepvaartroutes  
**aanduiding Westpit 2 (nieuw)**



# Marien Ruimtelijk Plan

## Stopcontact op zee

- Zone voor concessie-aanvraag 'stopcontact'
- Efficiënt aan land brengen van windenergie
- Zone kleiner geworden op vraag van scheepvaart en i.f.v. evolutie plannen



# Marien Ruimtelijk Plan

## Visserij

- Beperkingen i.f.v. goede milieutoestand
- 4 zones in natura2000 gebied 'Vlaamse Banken' (zie volgende slide);
- Uitbreiding 3 → 4,5 zeemijlszone exclusief voor lichte schepen
- Sportvisserij beperkt in Vlaamse Banken



# visserijmaatregelen

Vier zones met visserijbeperkingen om de bodem te beschermen:

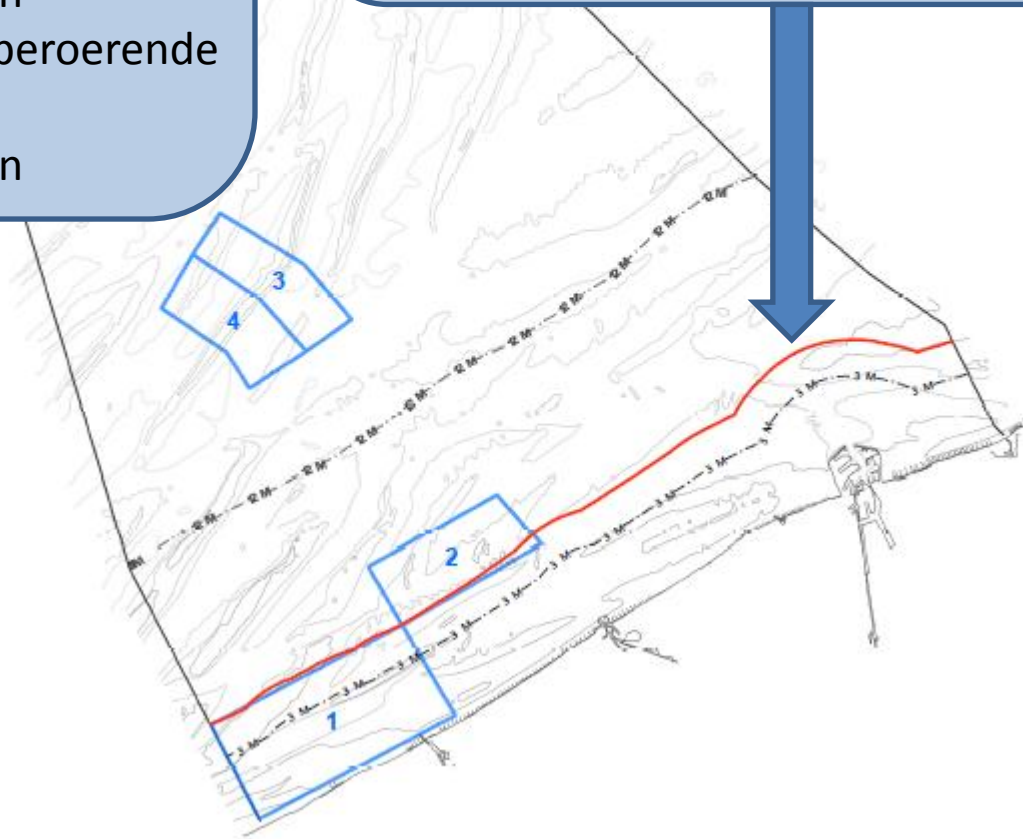
Zone 1: bescherming met overgangsmatregelen (professionele bestaande visserij kan blijven mits aanpassingen aan vistuig);

Zone 2: uittesten nieuwe technieken

Zone 3: bescherming, geen bodemberoerende technieken toegelaten

Zone 4: uittesten nieuwe technieken

De visserij binnen de zone van 4,5 zeemijlen van de kust wordt verboden voor de vissersvaartuigen met een brutotonnenmaat van meer dan 70 Bruto Tonnage (i.e. uitbreiding van 3 naar 4.5 zeemijl).



# Marien Ruimtelijk Plan

## Sportvisserij

- Alle niet-bodemberoerende technieken kunnen gebruikt worden in Vlaamse Banken;
- Uitzonderingen:
  - Te voet en te paard mag bodemberoering wel;
  - Recreatieve garnaalvisserij met boot: kan toestemming krijgen voor maximaal 6 jaar, voor 10 keer per jaar





# Marien Ruimtelijk Plan

## Atol (energie-opslag)

- Twee zones voor de kust waar concessie voor atol kan worden aangevraagd;
- Zone Wenduine na bevraging kleiner (verder van kust, naar westen i.f.v. NEMO)
- Natuurbeheersmaatregelen verplicht (koppeling vogelgebied)
- De basis voor procedure-aanvraag zal in elektriciteitswet verankerd worden



# Marien Ruimtelijk Plan

## Zandontginning

- Behoud van bestaande ontginningsgebieden;
- De ecologische waardevolle geulen zijn niet meer toegankelijk voor zandontginning.
- De totale zandquota binnen deze gebieden worden systematisch naar beneden gehaald de komende jaren



# Marien Ruimtelijk Plan

## Natuur

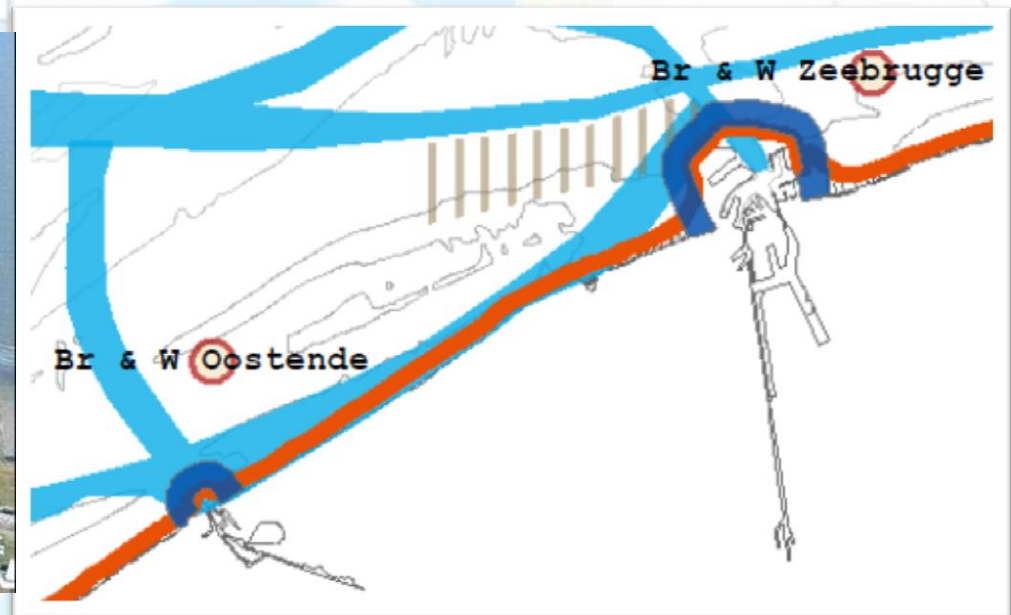
- Maatregelen in 'Vlaamse Banken' (visserij, zandontginning, recreatieve visserij);
- Actieve beheersmaatregelen bij nieuwe activiteiten, bv:
  - Artificiële riffen in windmolengebieden;
  - Broedstranden op atol;
  - ...



# Marien Ruimtelijk Plan

## Havens

- De potentiële havenuitbreidingen richting zee mogen niet gehypothekeerd worden;
- Aanduiding van 1km zone rond de havens van Zeebrugge en Oostende



# Een eerste bindend ruimtelijk plan voor onze Noordzee

