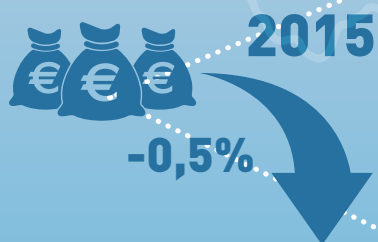


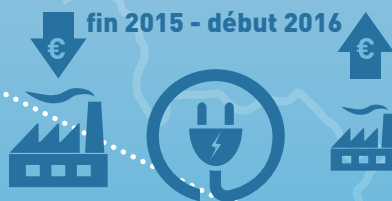
Tableau de bord de la compétitivité de l'économie belge

novembre 2016

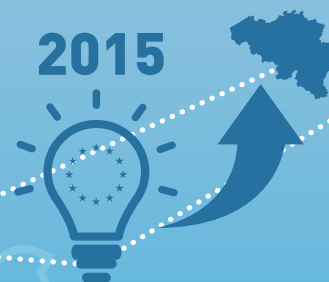
01 Recul du coût salarial unitaire



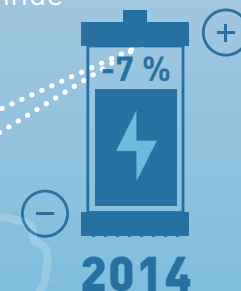
02 Prix de l'électricité pour les gros consommateurs industriels et les petits consommateurs industriels



03 L'indicateur européen d'innovation au-dessus de la moyenne de l'Union européenne



04 L'intensité énergétique a diminué



05 L'expansion de la digitalisation est un vecteur de croissance économique et d'emploi



06 Formation professionnelle en 2015



07 Après 7 ans, les exportations nettes de biens sont redevenues positives en 2015

